

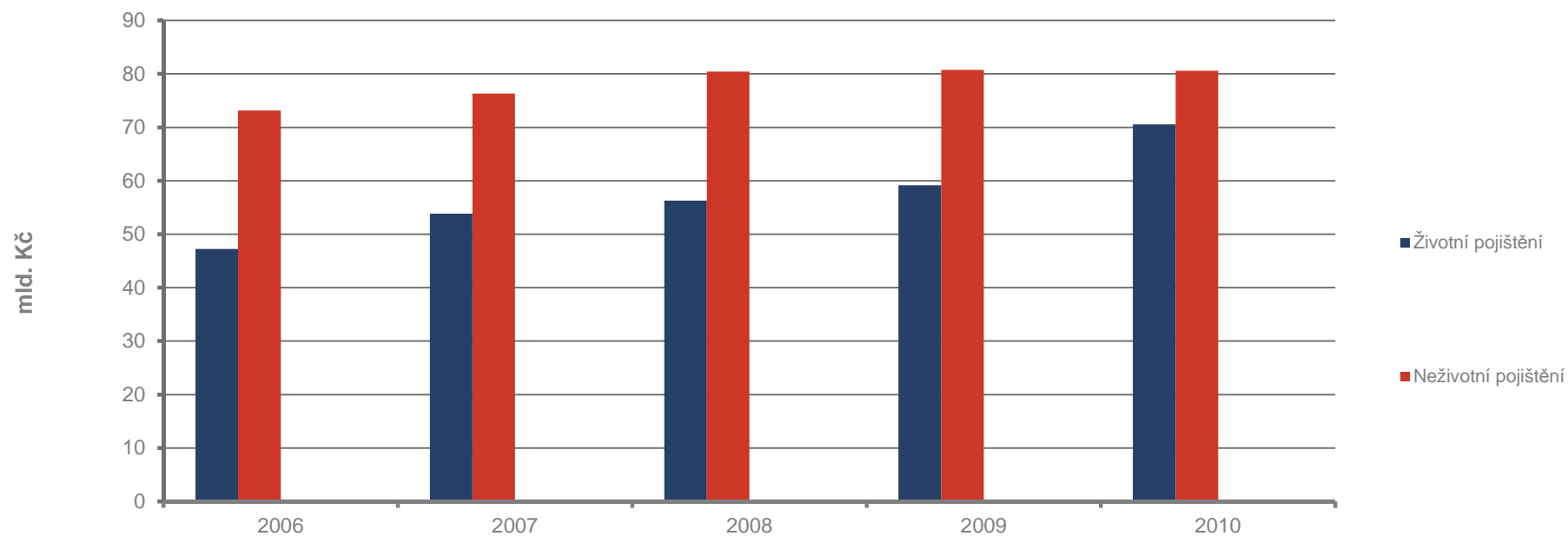


## STATISTICKÉ ÚDAJE 1-12/2010 - GRAFY

- 1 Vývoj předepsaného pojistného
- 2 Vývoj předepsaného pojistného
- 3 Meziroční změny předepsaného pojistného
- 4 Podíl jednotlivých pojišťoven na celkovém předepsaném pojistném
- 5 Podíl jednotlivých pojišťoven na celkovém předepsaném pojistném - ŽP
- 6 Podíl jednotlivých pojišťoven na celkovém předepsaném pojistném - NŽP
- 7 Meziroční změny předepsaného pojistného v obchodní produkci - ŽP
- 8 Meziroční vývoj životního pojištění - jednorázové pojistné
- 9 Meziroční změny předepsaného pojistného vybraných položek NŽP
- 10 Podíl vybraných položek neživotního pojištění podle předepsaného pojistného

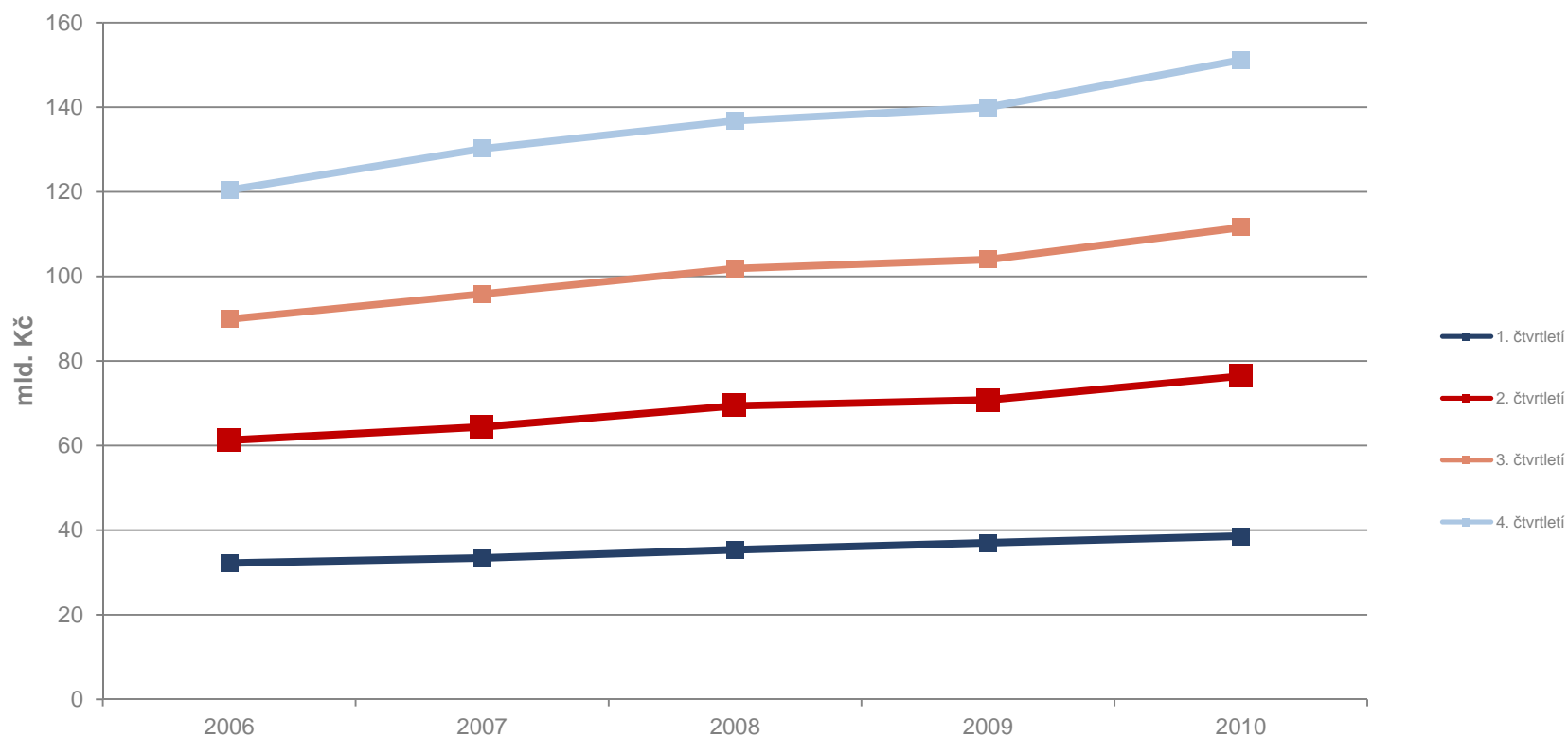
## Vývoj předepsaného pojistného

tis. Kč	Životní pojištění	Neživotní pojištění
2006	47 232 832	73 178 791
2007	53 863 324	76 330 590
2008	56 276 491	80 451 024
2009	59 160 372	80 743 139
2010	70 541 242	80 593 593



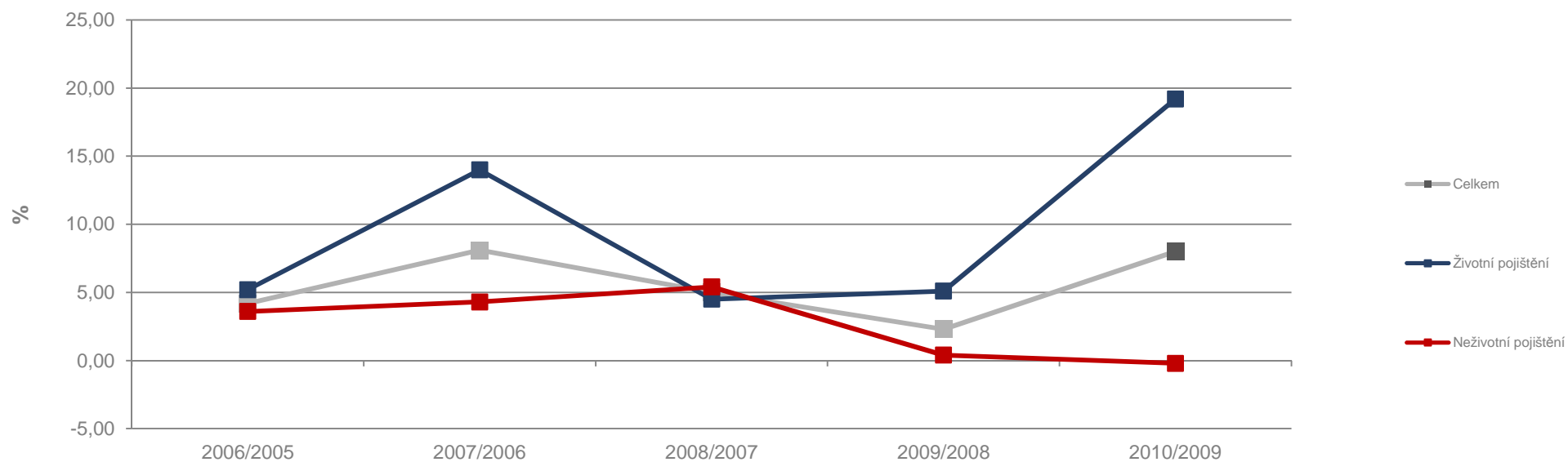
## Vývoj předepsaného pojistného

tis. Kč	2006	2007	2008	2009	2010
1. čtvrtletí	32 224 676	33 391 376	35 379 856	36 982 287	38 579 776
2. čtvrtletí	61 224 592	64 407 902	69 417 270	70 721 680	76 438 239
3. čtvrtletí	89 902 161	95 816 890	101 863 716	103 939 353	111 542 591
4. čtvrtletí	120 411 623	130 193 913	136 727 515	139 903 510	151 134 835



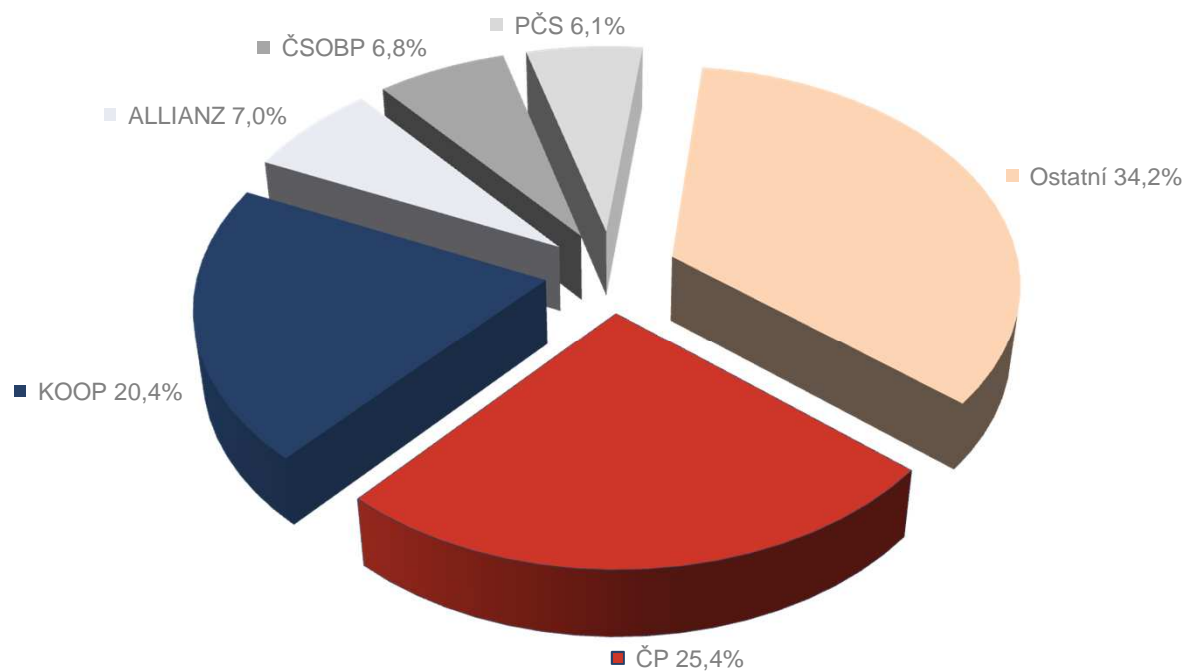
## Meziroční změny předepsaného pojistného

(%)	Celkem	Životní pojištění	Neživotní pojištění
2006/2005	4,20	5,20	3,60
2007/2006	8,10	14,00	4,30
2008/2007	5,00	4,50	5,40
2009/2008	2,30	5,10	0,40
2010/2009	8,00	19,20	-0,20



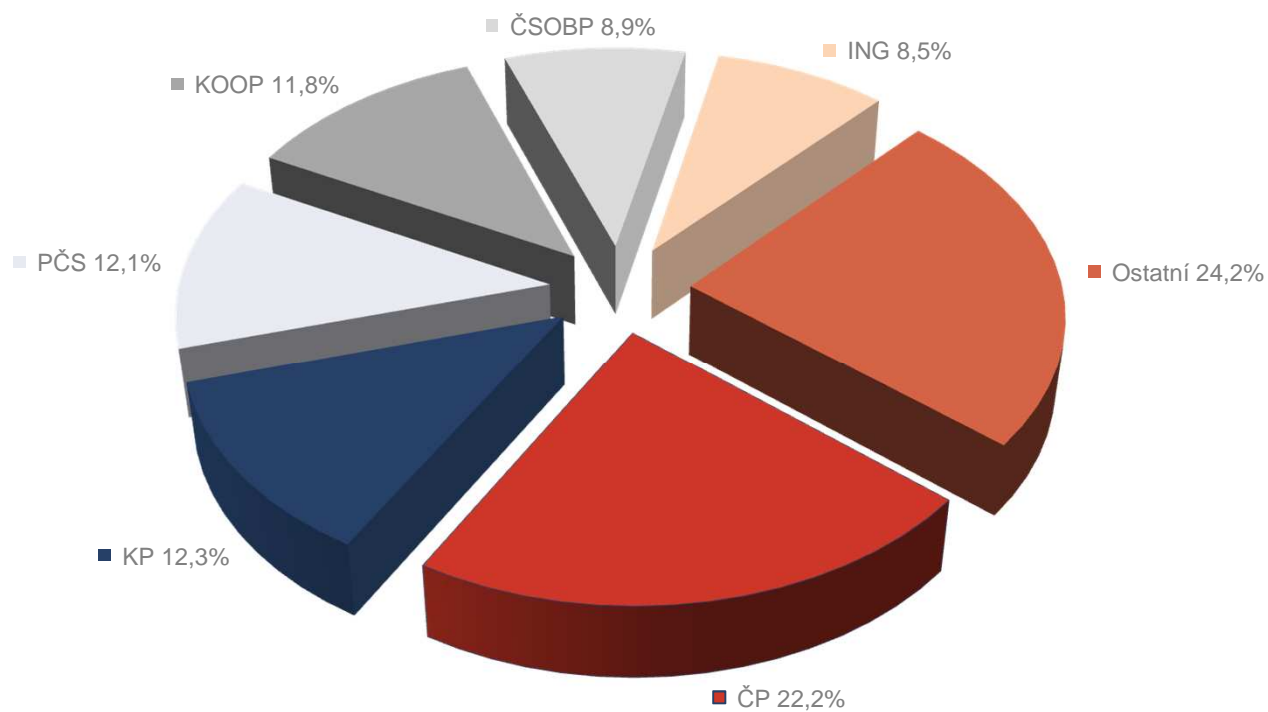
## Podíl jednotlivých pojišťoven na celkovém předepsaném pojistném

(%)	ČP	KOOP	ALLIANZ	ČSOBP	PČS	Ostatní
4. čtvrtletí 2010	25,40	20,40	7,00	6,80	6,10	34,20



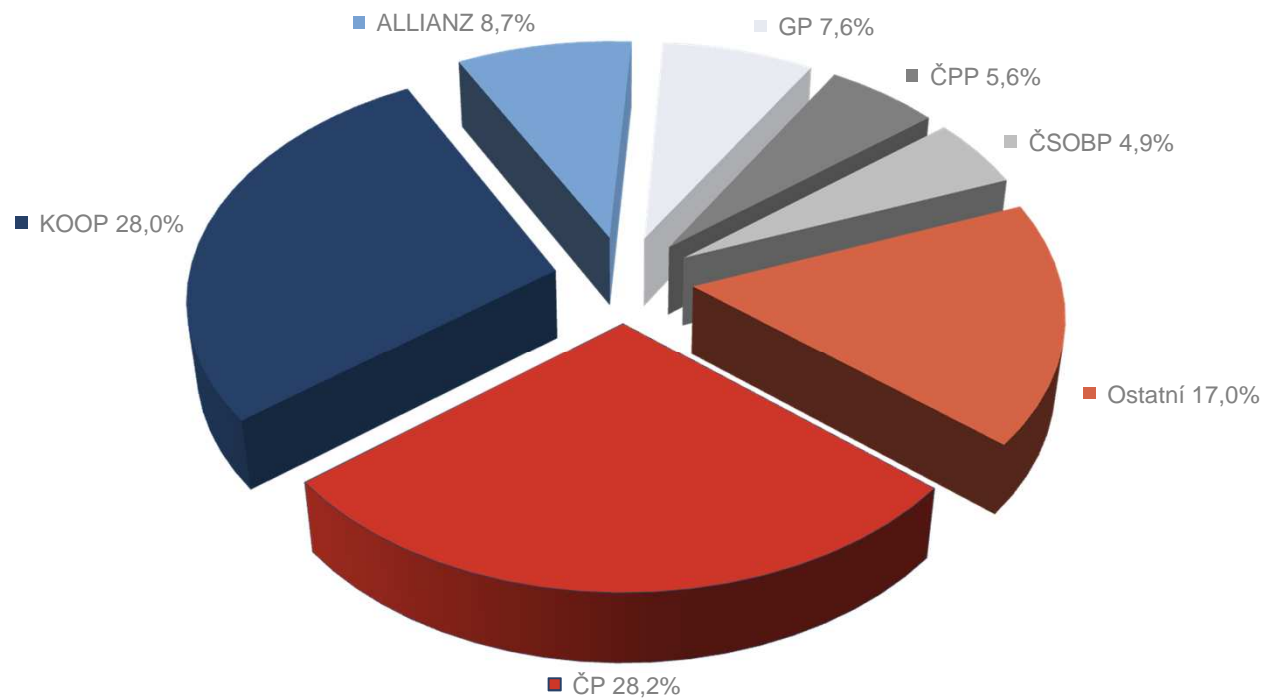
## Podíl jednotlivých pojišťoven na celkovém předepsaném pojistném - ŽP

(%)	ČP	KP	PČS	KOOP	ČSOBP	ING	Ostatní
4. čtvrtletí 2010	22,20	12,30	12,10	11,80	8,90	8,50	24,20



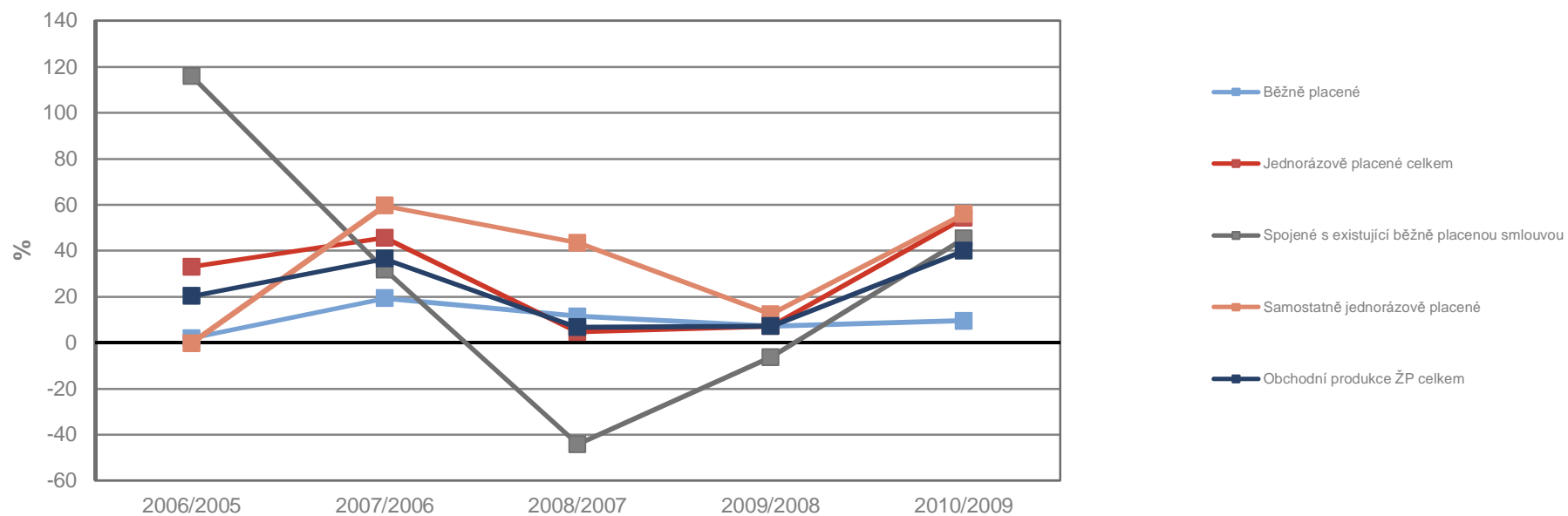
## Podíl jednotlivých pojišťoven na celkovém předepsaném pojistném - NŽP

(%)	ČP	KOOP	ALLIANZ	GP	ČPP	ČSOBP	Ostatní
4. čtvrtletí 2010	28,22	27,96	8,72	7,58	5,61	4,89	17,01



## Meziroční změny předepsaného pojistného v obchodní produkci - ŽP

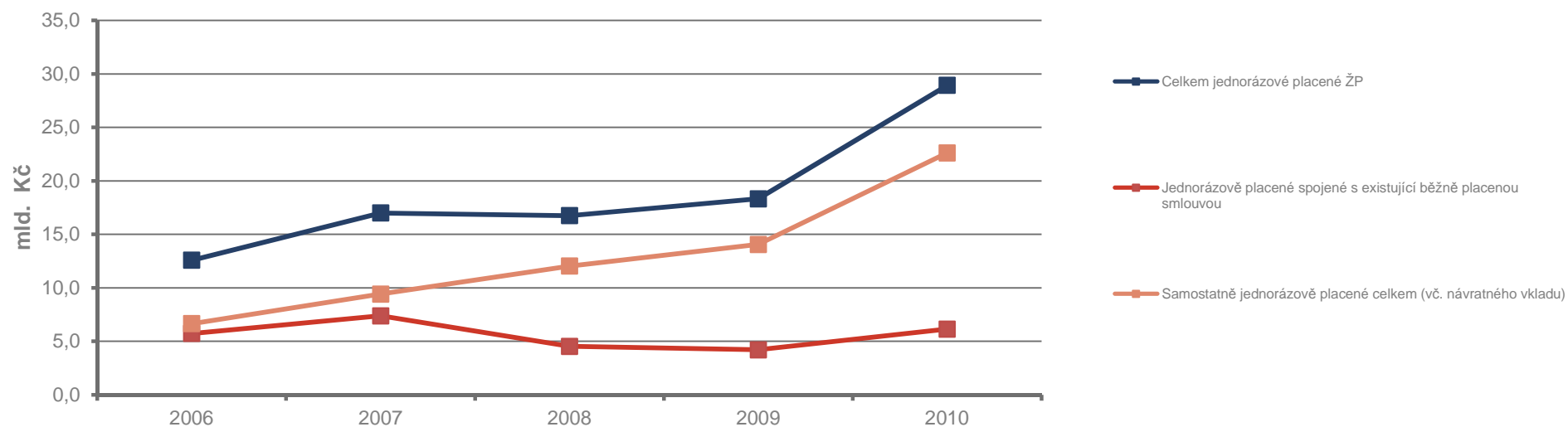
%	Běžně placené	Jednorázově placené celkem	Spojené s existující běžně placenou smlouvou	Samostatně jednorázově placené	Obchodní produkce ŽP celkem
<b>2006/2005</b>	1,9	33,0	116,0	-0,3	20,2
<b>2007/2006</b>	19,3	45,6	31,8	59,6	36,5
<b>2008/2007</b>	11,4	4,6	-44,2	43,4	6,7
<b>2009/2008</b>	7,2	7,1	-6,3	12,4	7,1
<b>2010/2009</b>	9,4	54,2	45,3	55,9	39,9





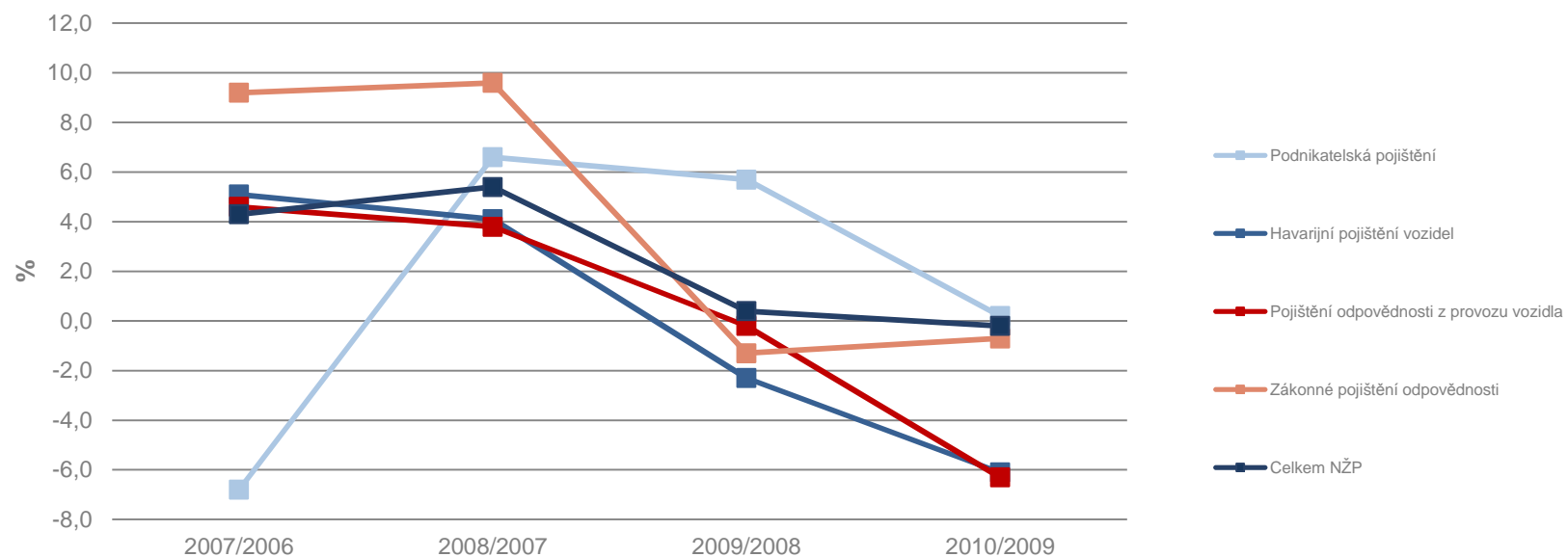
## Meziroční vývoj životního pojištění - jednorázové pojistné

tis. Kč	Celkem jednorázové placené ŽP	Jednorázově placené spojené s existující běžně placenou smlouvou	Samostatně jednorázově placené celkem (vč. návratného vkladu)
<b>2006</b>	12 579 625	5 730 519	6 653 849
<b>2007</b>	16 996 664	7 383 583	9 421 083
<b>2008</b>	16 753 240	4 520 294	12 030 601
<b>2009</b>	18 330 924	4 201 703	14 059 729
<b>2010</b>	28 933 982	6 139 428	22 621 626



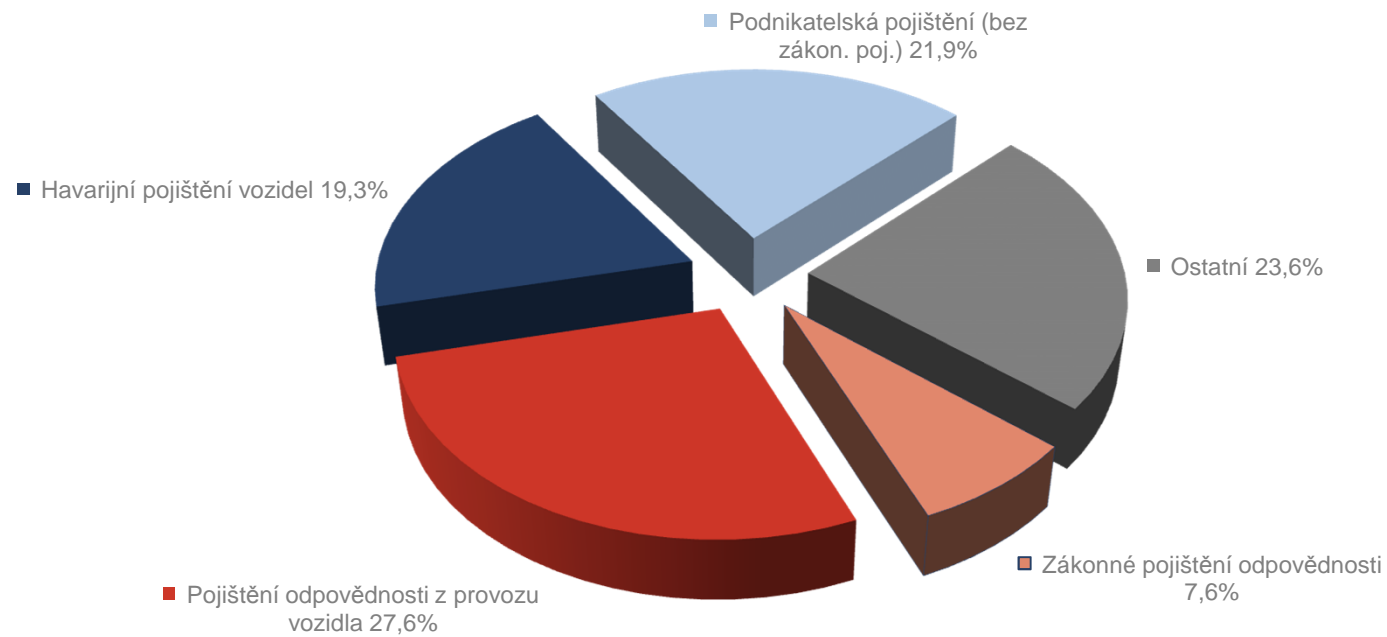
## Meziroční změny předepsaného pojistného vybraných položek NŽP

%	2007/2006	2008/2007	2009/2008	2010/2009
Podnikatelská pojištění	-6,8	6,6	5,7	0,2
Havarijní pojištění vozidel	5,1	4,1	-2,3	-6,1
Pojištění odpovědnosti z provozu vozidla	4,6	3,8	-0,2	-6,3
Zákonné pojištění odpovědnosti	9,2	9,6	-1,3	-0,7
<b>Celkem NŽP</b>	<b>4,3</b>	<b>5,4</b>	<b>0,4</b>	<b>-0,2</b>



## Podíl vybraných položek NŽP podle předepsaného pojistného

(%)	4. čtvrtletí 2010
Záonné pojištění odpovědnosti	7,60
Pojištění odpovědnosti z provozu vozidla	27,60
Havarijní pojištění vozidel	19,30
Podnikatelská pojištění (bez zákon. poj.)	21,90
Ostatní	23,60



## Zkratka

<b>AEGON</b>	AEGON Pojišťovna, a.s.
<b>ALLIANZ</b>	Allianz pojišťovna, a.s.
<b>Amcico</b>	Amcico pojišťovna a.s.
<b>AVIVA</b>	Aviva životní pojišťovna, a.s.
<b>AXA</b>	AXA pojišťovna a.s.
<b>AXA - ŽP</b>	AXA životní pojišťovna a.s.
<b>CARDIF</b>	POJIŠTOVNA CARDIF PRO VITA, a.s.
<b>ČKP</b>	Česká kancelář pojistitelů
<b>ČP</b>	Česká pojišťovna a.s.
<b>ČP ZDRAVÍ</b>	Česká pojišťovna ZDRAVÍ a.s.
<b>ČPP</b>	Česká podnikatelská pojišťovna, a.s., Vienna Insurance Group
<b>ČSOBP</b>	ČSOB Pojišťovna, a. s., člen holdingu ČSOB
<b>D.A.S.</b>	D.A.S. pojišťovna právní ochrany, a.s.
<b>DIRECT</b>	DIRECT Pojišťovna, a.s.
<b>ECP</b>	Evropská Cestovní Pojišťovna, a.s.
<b>EGAP</b>	Exportní garanční a pojišťovací společnost, a.s.
<b>GP</b>	Generali Pojišťovna, a.s.
<b>HDI</b>	HDI Versicherung AG, organizační složka
<b>HVP</b>	Hasičská vzájemná pojišťovna, a.s.
<b>ING</b>	ING Životní pojišťovna N.V., pobočka pro Českou republiku
<b>KOOP</b>	Kooperativa pojišťovna, a.s., Vienna Insurance Group
<b>KP</b>	Komerční pojišťovna, a.s.
<b>MAXIMA</b>	MAXIMA pojišťovna, a.s.
<b>PČS</b>	Pojišťovna České spořitelny, a.s., Vienna Insurance Group
<b>PVZP</b>	Pojišťovna VZP, a.s.
<b>SLAVIA</b>	Slavia Pojišťovna a.s.
<b>TRIGLAV</b>	Triglav pojišťovna, a.s.
<b>UNIQA</b>	UNIQA pojišťovna, a.s.
<b>VICTORIA</b>	VICTORIA VOLKSBANKEN pojišťovna, a.s.
<b>WÜST</b>	Wüstenrot pojišťovna, a.s.
<b>WÜST - ŽP</b>	Wüstenrot, životní pojišťovna, a.s.
<b>NŽP</b>	Neživotní pojištění
<b>ŽP</b>	Životní pojištění