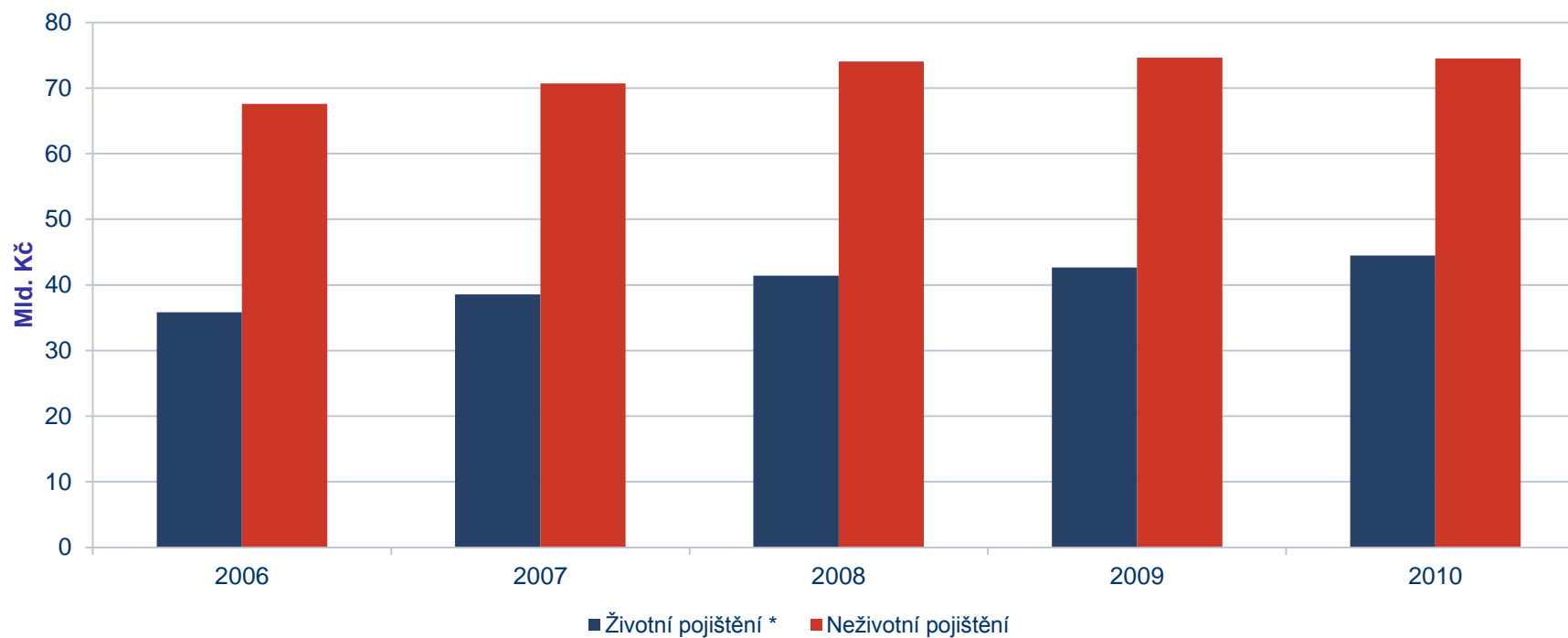


STATISTICKÉ ÚDAJE 1–12/2011 – GRAFY

- 1 Vývoj předepsaného smluvního pojistného – ukončené ročníky
- 2 Vývoj předepsaného smluvního pojistného – čtvrtletí
- 3 Meziroční změny předepsaného smluvního pojistného
- 4 Podíl pojišťoven na celkovém předepsaném smluvním pojistném
- 5 Podíl pojišťoven na celkovém předepsaném smluvním pojistném v ŽP
- 6 Podíl pojišťoven na celkovém předepsaném smluvním pojistném v NŽP
- 7 Meziroční změny předepsaného pojistného v obchodní produkci v ŽP
- 8 Meziroční vývoj jednorázově placeného pojistného v ŽP
- 9 Meziroční změny předepsaného pojistného vybraných položek v NŽP
- 10 Podíl vybraných položek NŽP podle předepsaného pojistného
- 11 Seznam zkratk

Vývoj předepsaného smluvního pojistného – ukončené ročníky

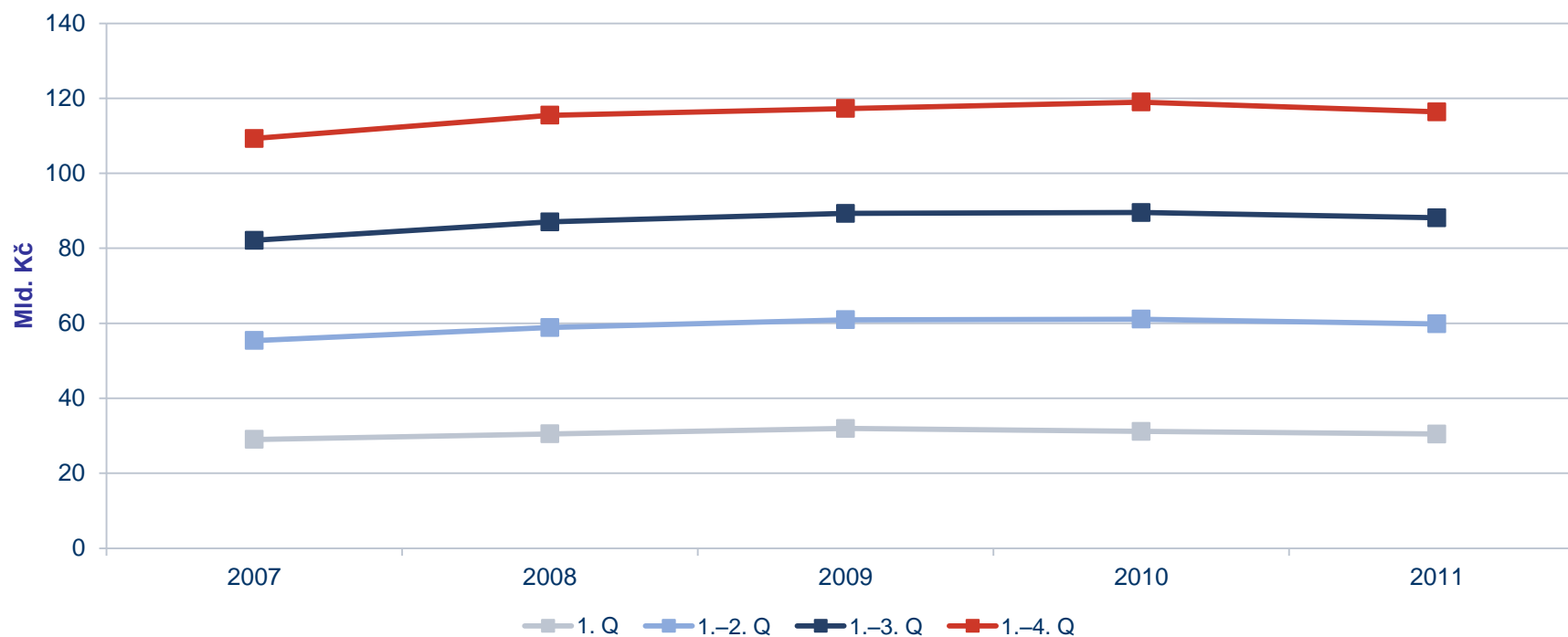
tis. Kč	Životní pojištění *	Neživotní pojištění
2006	35 815 531	67 585 662
2007	38 567 738	70 728 557
2008	41 429 884	74 066 489
2009	42 674 099	74 621 414
2010	44 500 658	74 499 498



* jednorázové pojistné ŽP přepočteno na bázi 10 let

Vývoj předepsaného smluvního pojistného – čtvrtletí

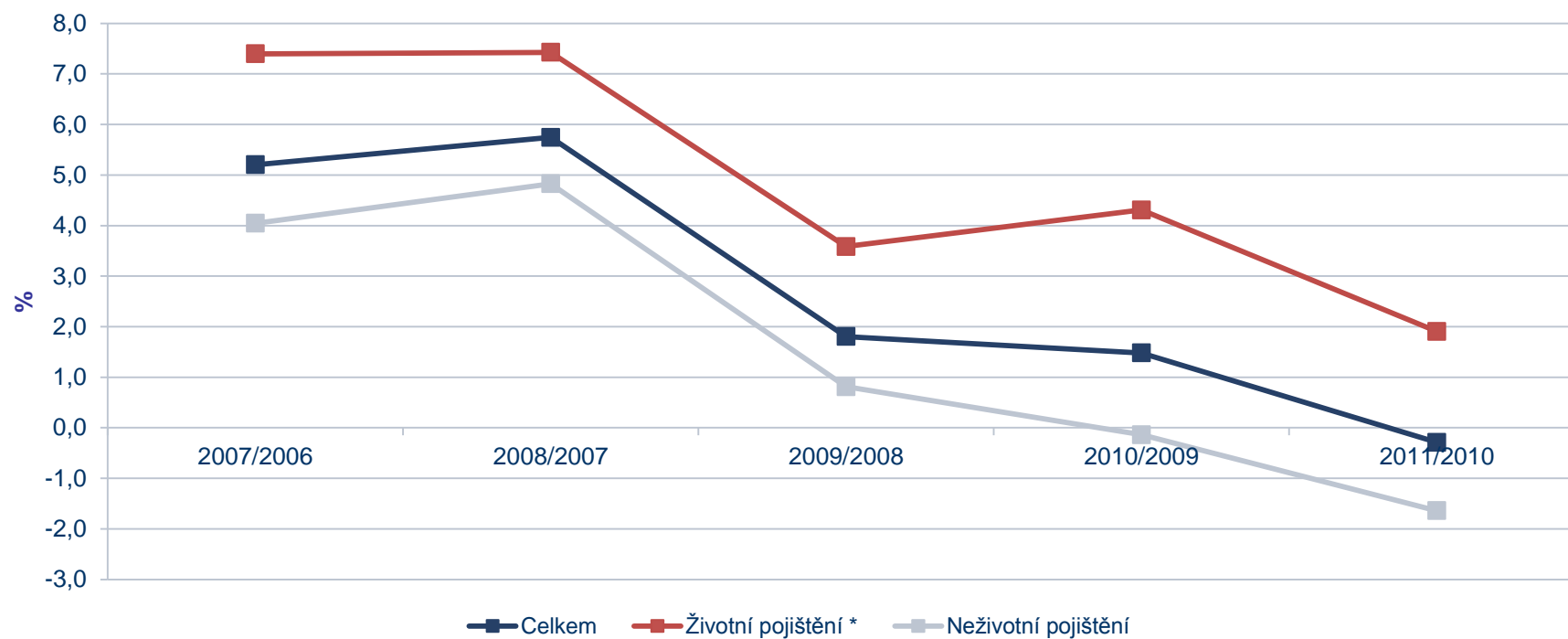
tis. Kč *	2007	2008	2009	2010	2011
1. Q	29 014 712	30 519 076	31 927 671	31 184 497	30 478 382
1.–2. Q	55 414 685	58 880 456	60 941 756	61 086 127	59 853 722
1.–3. Q	82 113 694	87 038 217	89 298 488	89 524 828	88 117 694
1.–4. Q	109 296 295	115 496 373	117 295 513	119 000 156	116 393 164



* jednorázové pojistné ŽP přepočteno na bázi 10 let

Meziroční změny předepsaného smluvního pojistného

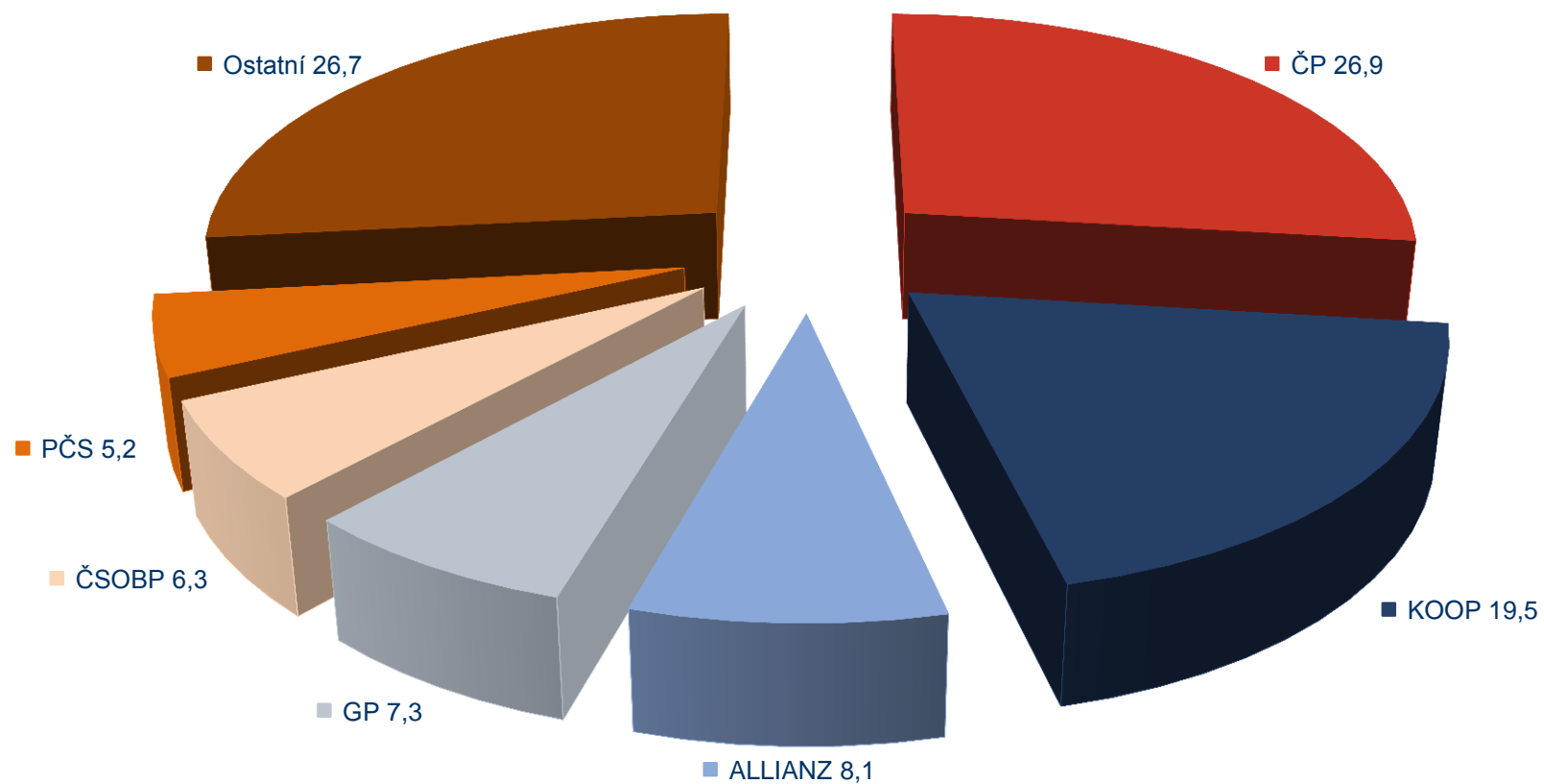
%	Celkem	Životní pojištění *	Neživotní pojištění
2007/2006	5,2	7,4	4,0
2008/2007	5,7	7,4	4,8
2009/2008	1,8	3,6	0,8
2010/2009	1,5	4,3	-0,1
2011/2010	-0,3	1,9	-1,6



* jednorázové pojistné ŽP přepočteno na bázi 10 let

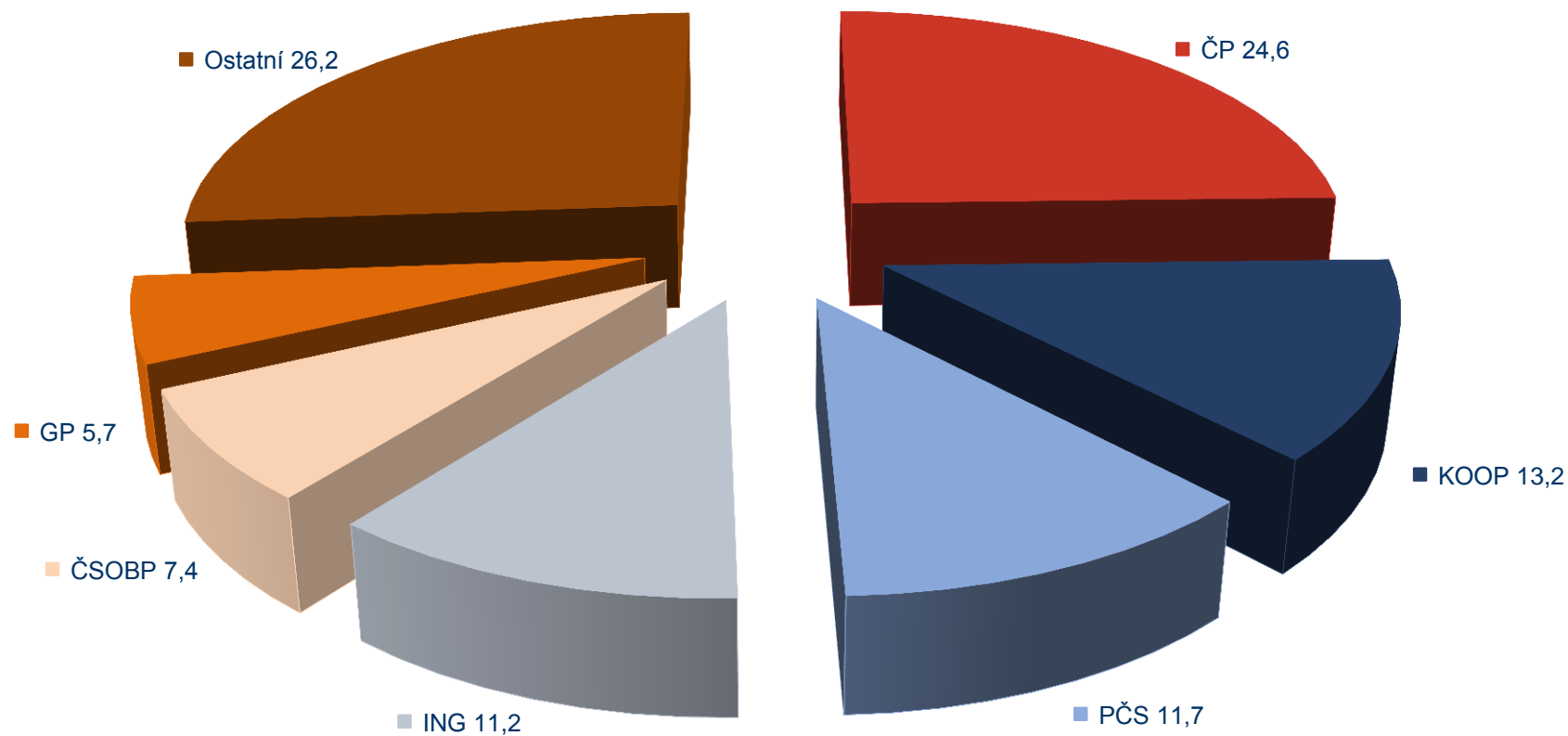
Podíl pojišťoven na celkovém předepsaném smluvním pojistném

%	ČP	KOOP	ALLIANZ	GP	ČSOBP	PČS	Ostatní
2011	26,9	19,5	8,1	7,3	6,3	5,2	26,7



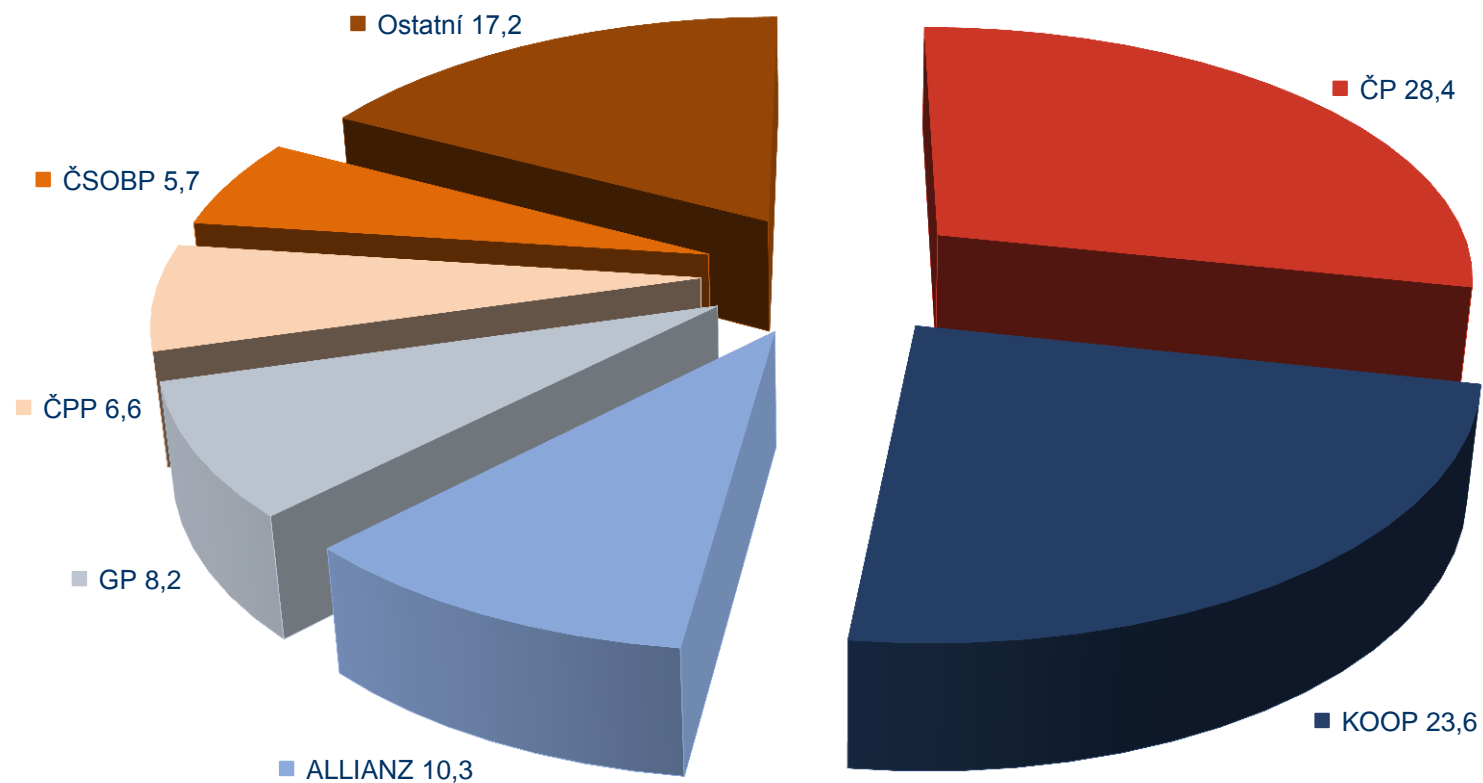
Podíl pojišťoven na celkovém předepsaném smluvním pojistném v ŽP

%	ČP	KOOP	PČS	ING	ČSOBP	GP	Ostatní
2011	24,6	13,2	11,7	11,2	7,4	5,7	26,2



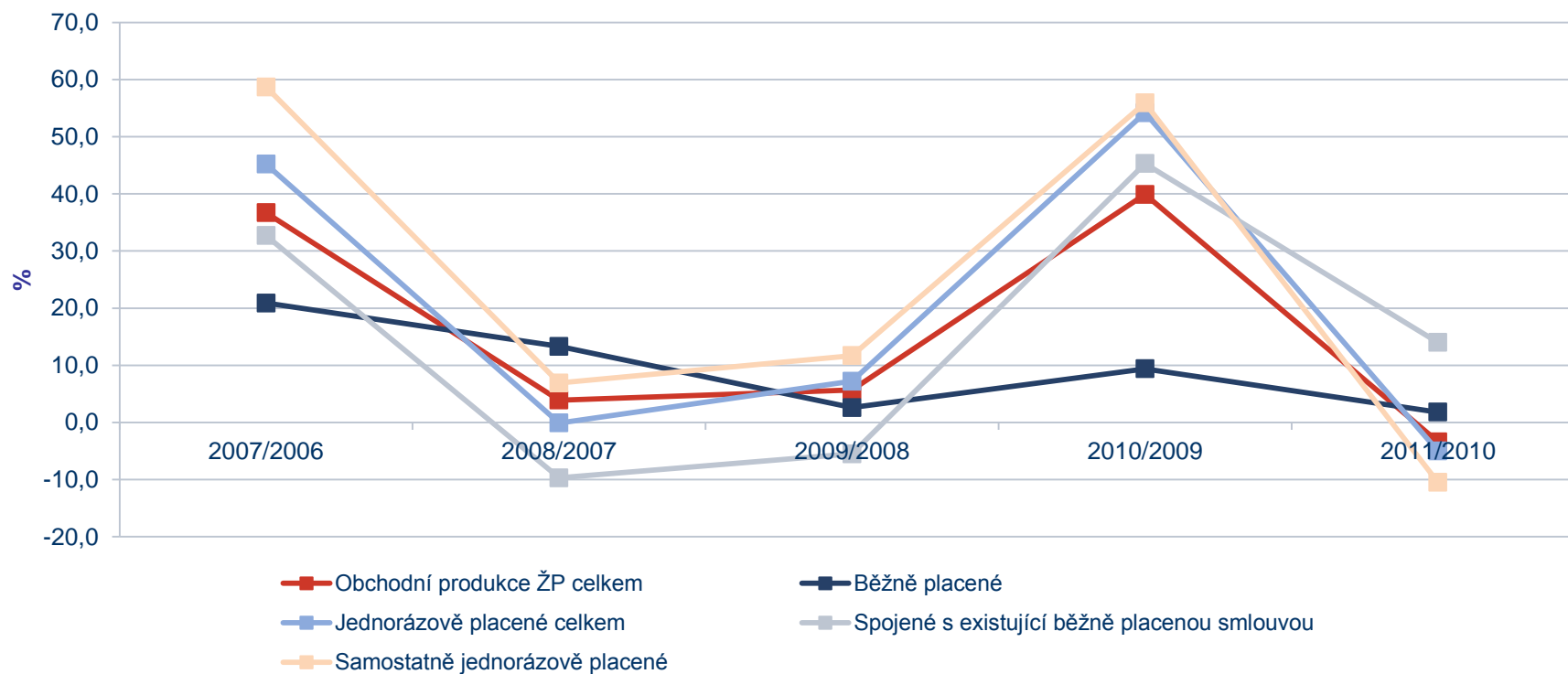
Podíl pojišťoven na celkovém předepsaném smluvním pojistném v NŽP

%	ČP	KOOP	ALLIANZ	GP	ČPP	ČSOBP	Ostatní
2011	28,4	23,6	10,3	8,2	6,6	5,7	17,2



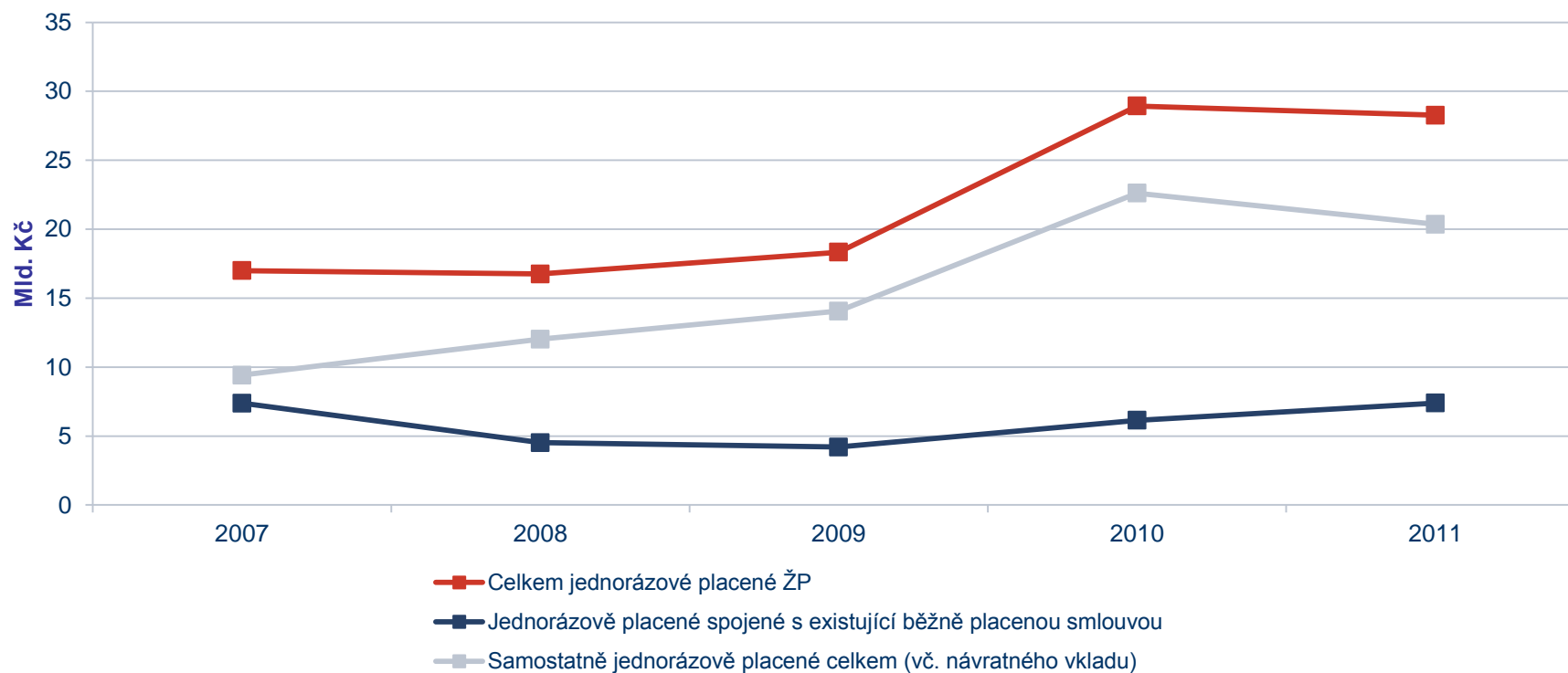
Meziroční změny předepsaného pojistného v obchodní produkci v ŽP

%	Obchodní produkce ŽP celkem	Běžně placené	Jednorázově placené celkem	Spojené s existující běžně placenou smlouvou	Samostatně jednorázově placené
2007/2006	36,7	20,9	45,2	32,7	58,7
2008/2007	3,9	13,3	-0,1	-9,7	6,9
2009/2008	5,7	2,6	7,2	-5,5	11,7
2010/2009	39,9	9,4	54,2	45,3	55,9
2011/2010	-3,4	1,8	-5,0	14,0	-10,5



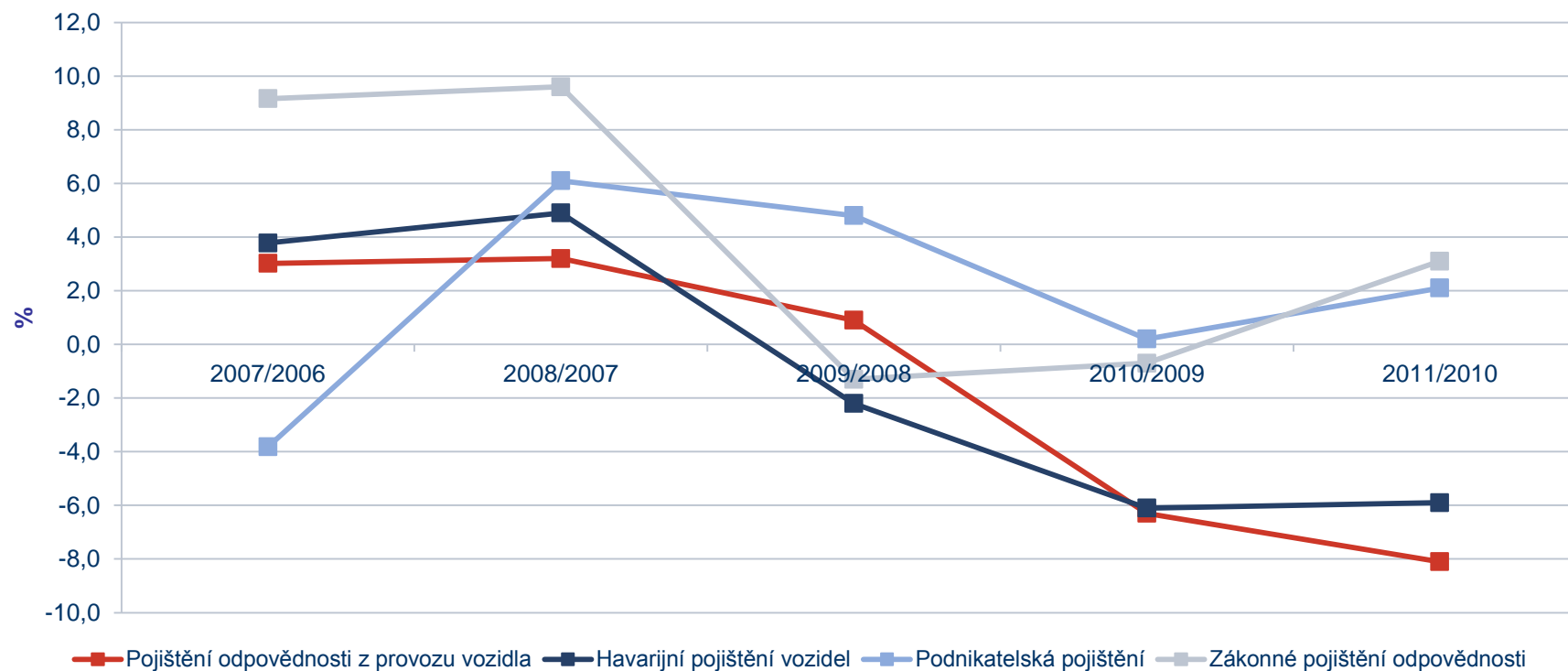
Meziroční vývoj jednorázově placeného pojistného v ŽP

tis. Kč	Celkem jednorázově placené ŽP	Jednorázově placené spojené s existující běžně placenou smlouvou	Samostatně jednorázově placené celkem (vč. návratného vkladu)
2007	16 996 664	7 383 583	9 421 083
2008	16 753 240	4 520 294	12 030 601
2009	18 330 924	4 201 703	14 059 729
2010	28 933 982	6 139 428	22 621 626
2011	28 261 974	7 398 687	20 356 347



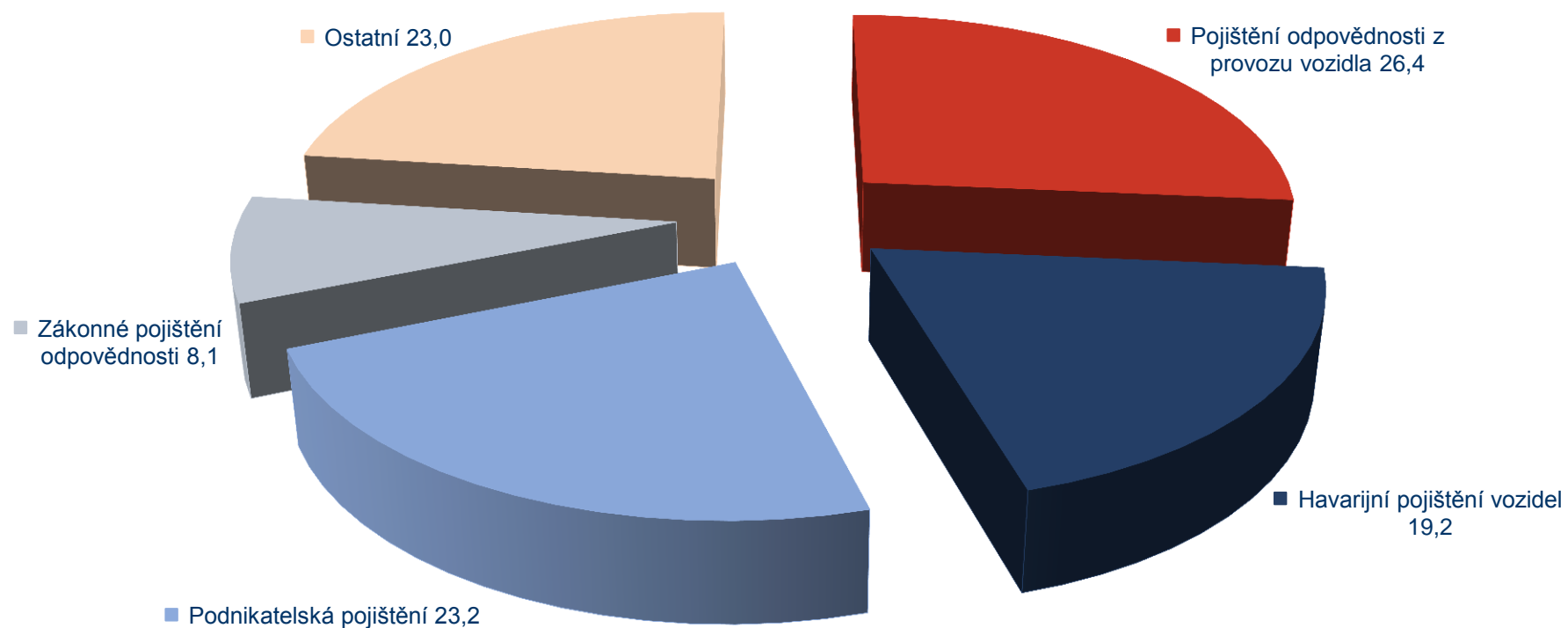
Meziroční změny předepsaného pojistného vybraných položek v NŽP

%	Pojištění odpovědnosti z provozu vozidla	Havarijní pojištění vozidel	Podnikatelská pojištění	Zákonné pojištění odpovědnosti
2007/2006	3,0	3,8	-3,8	9,2
2008/2007	3,2	4,9	6,1	9,6
2009/2008	0,9	-2,2	4,8	-1,3
2010/2009	-6,3	-6,1	0,2	-0,7
2011/2010	-8,1	-5,9	2,1	3,1



Podíl vybraných položek NŽP podle předepsaného pojistného

%	Pojištění odpovědnosti z provozu vozidla	Havarijní pojištění vozidel	Podnikatelská pojištění	Zákonné pojištění odpovědnosti	Ostatní
2011	26,4	19,2	23,2	8,1	23,0



Použité zkratky

Zkratka	
AEGON	AEGON Pojišťovna, a.s.
ALLIANZ	Allianz pojišťovna, a.s.
AXA	AXA pojišťovna a.s.
AXA - ŽP	AXA životní pojišťovna a.s.
BASLER	Basler Lebensversicherungs-AG, pobočka pro ČR
CARDIF	BNP Paribas Cardif Pojišťovna, a.s.
ČKP	Česká kancelář pojistitelů
ČPP	Česká podnikatelská pojišťovna, a.s.
ČP	Česká pojišťovna a.s.
ČP ZDRAVÍ	Česká pojišťovna ZDRAVÍ a.s.
ČSOBP	ČSOB Pojišťovna, a. s., člen holdingu ČSOB
D.A.S.	D.A.S. pojišťovna právní ochrany, a.s.
DIRECT	DIRECT Pojišťovna, a.s.
ERGO	ERGO pojišťovna a.s.
ERV	ERV pojišťovna a.s.
GP	Generali Pojišťovna a.s.
HVP	Hasičská vzájemná pojišťovna, a.s.
HDI	HDI Versicherung AG, OS
ING	ING Životní pojišťovna N.V., pobočka pro Českou republiku
KOOP	Kooperativa, pojišťovna, a.s.
KP	Komerční pojišťovna, a.s.
MAXIMA	MAXIMA pojišťovna, a.s.
METLIFE	MetLife pojišťovna a.s.
PČS	Pojišťovna České spořitelny, a.s.
PVZP	Pojišťovna VZP, a.s.
SLAVIA	Slavia pojišťovna a.s.
TRIGLAV	Triglav pojišťovna, a.s.
UNIQA	UNIQA pojišťovna, a.s.
WŮST	Wüstenrot pojišťovna a.s.
WŮST - ŽP	Wüstenrot, životní pojišťovna, a.s.



Česká asociace pojišťoven, Na Pankráci 1724/129, 140 00 Praha 4

Tel.: + 420 222 350 150

Fax.: + 420 221 413 400

Web: www.cap.cz

e-mail: info@cap.cz