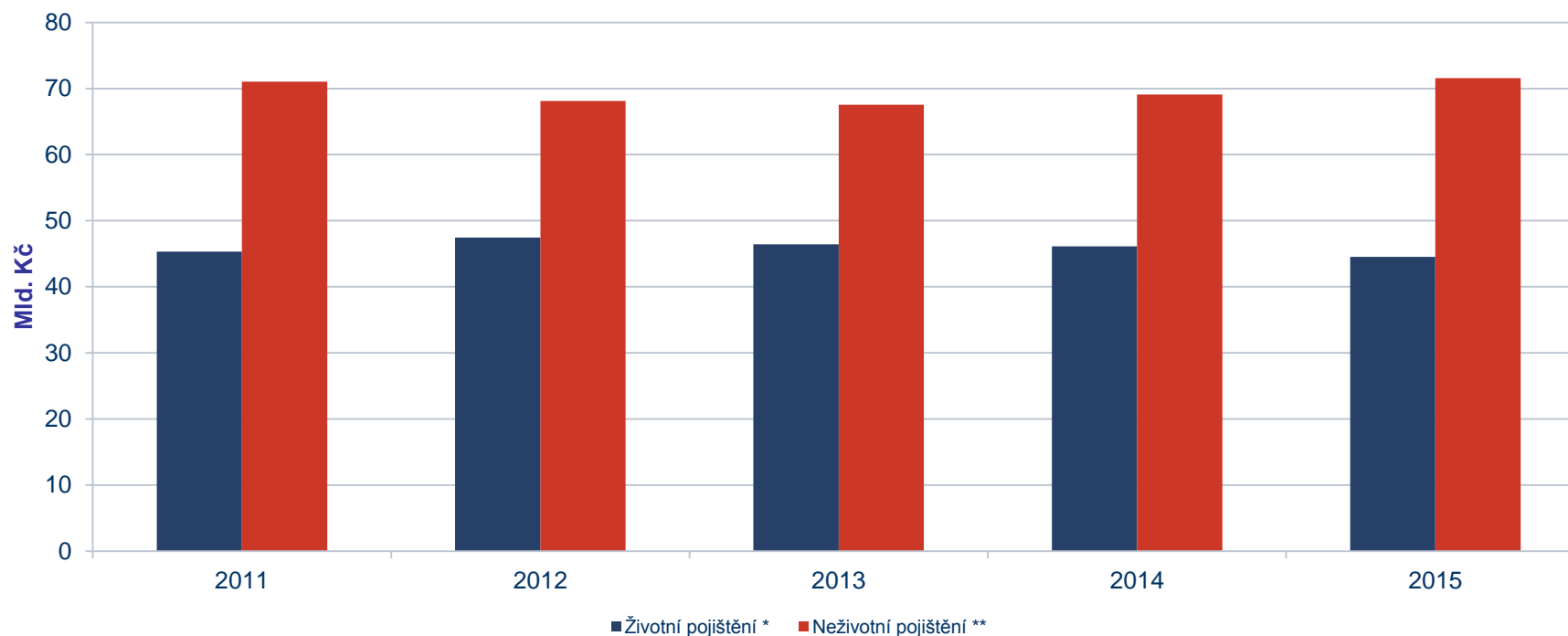


## STATISTICKÉ ÚDAJE DLE METODIKY ČAP 1–12/2015 – GRAFY

- 1 Vývoj předepsaného smluvního pojistného – ukončené ročníky
- 2 Vývoj předepsaného smluvního pojistného – čtvrtletí
- 3 Meziroční změny předepsaného smluvního pojistného
- 4 Podíl pojišťoven na celkovém předepsaném smluvním pojistném
- 5 Podíl pojišťoven na celkovém předepsaném smluvním pojistném v ŽP
- 6 Podíl pojišťoven na celkovém předepsaném smluvním pojistném v NŽP
- 7 Meziroční změny předepsaného pojistného v obchodní produkci v ŽP
- 8 Meziroční vývoj jednorázově placeného pojistného v ŽP
- 9 Meziroční změny předepsaného pojistného vybraných položek v NŽP
- 10 Podíl vybraných položek NŽP podle předepsaného pojistného
- 11 Metodika ČAP
- 12 Seznam zkratk

## Vývoj předepsaného smluvního pojistného dle metodiky ČAP – ukončené ročníky

tis. Kč	Životní pojištění *	Neživotní pojištění **
2011	45 328 827	71 064 337
2012	47 438 459	68 103 903
2013	46 442 636	67 543 734
2014	46 118 627	69 076 016
2015	44 526 727	71 589 614



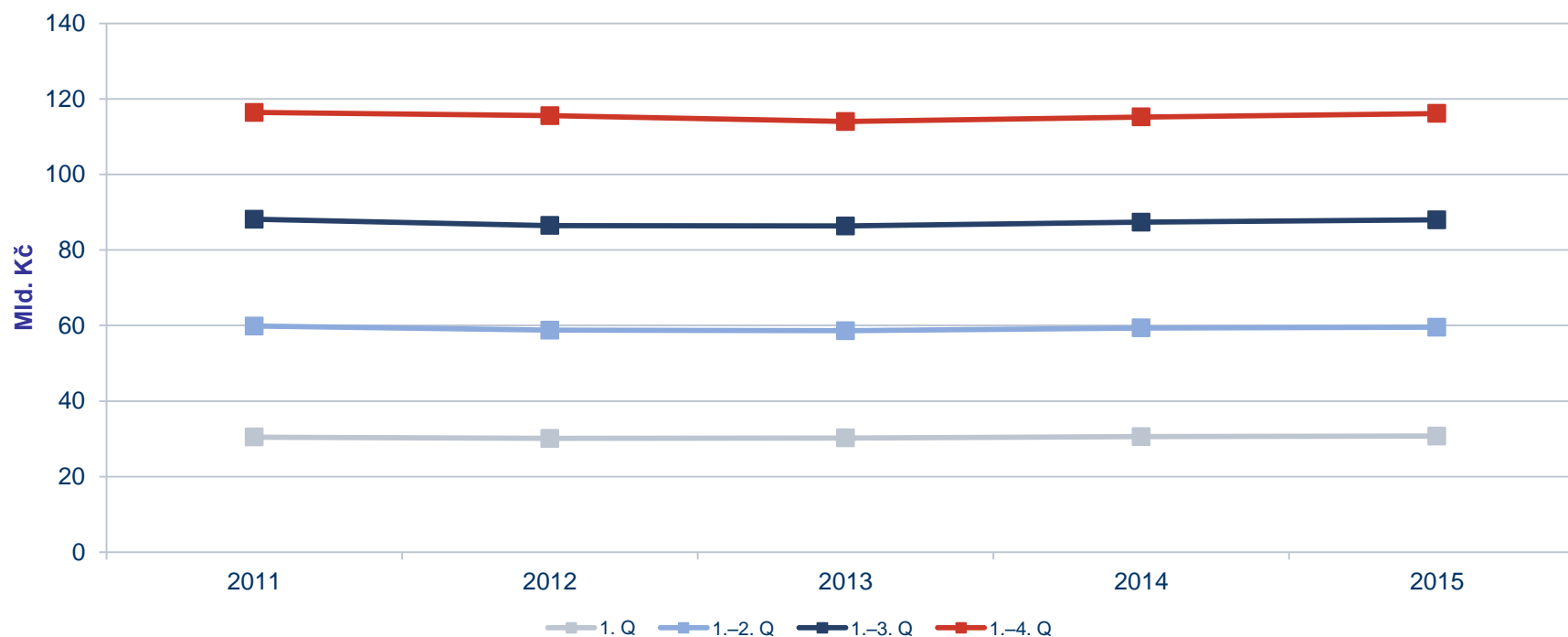
\* jednorázové pojistné ŽP přepočteno na bázi 10 let

\*\* od roku 2012 NŽP bez pojistného postoupeného členům ČAP

Pozn.: od roku 2013 údaje nezahnují přeshraniční služby formou pobočky či v rámci svobody poskytování služeb

## Vývoj předepsaného smluvního pojistného dle metodiky ČAP – čtvrtletí

tis. Kč * **	2011	2012	2013	2014	2015
1. Q	30 478 382	30 100 234	30 234 163	30 588 677	30 737 029
1.–2. Q	59 853 722	58 767 384	58 624 845	59 337 045	59 558 126
1.–3. Q	88 117 694	86 479 489	86 360 085	87 366 026	87 964 168
1.–4. Q	116 393 164	115 542 362	113 986 370	115 194 643	116 116 341



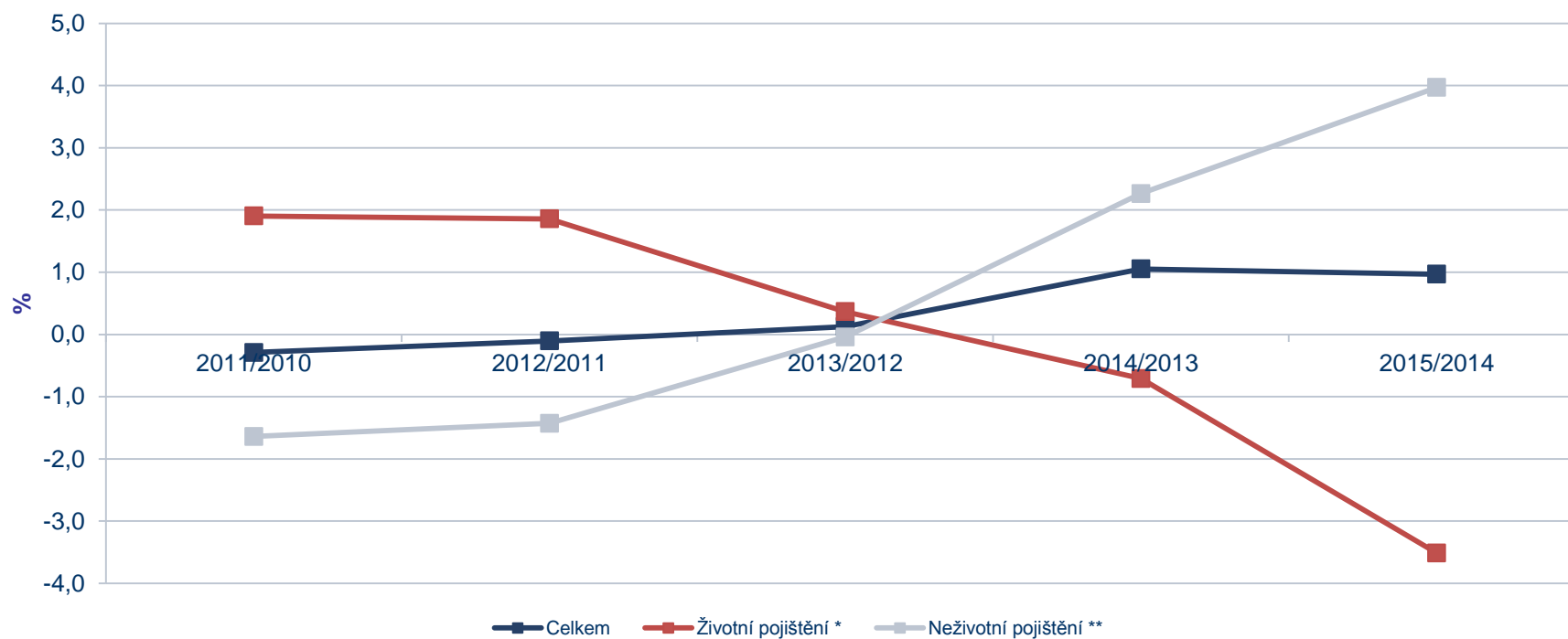
\* jednorázové pojistné ŽP přepočteno na bázi 10 let

\*\* od roku 2012 NŽP bez pojistného postoupeného členům ČAP

Pozn.: od roku 2013 údaje nezahnují přeshraniční služby formou pobočky či v rámci svobody poskytování služeb

## Meziroční změny předepsaného smluvního pojistného dle metodiky ČAP

%	Celkem	Životní pojištění *	Neživotní pojištění **
2011/2010	-0,3	1,9	-1,6
2012/2011	-0,1	1,9	-1,4
2013/2012	0,1	0,4	0,0
2014/2013	1,1	-0,7	2,3
2015/2014	1,0	-3,5	4,0



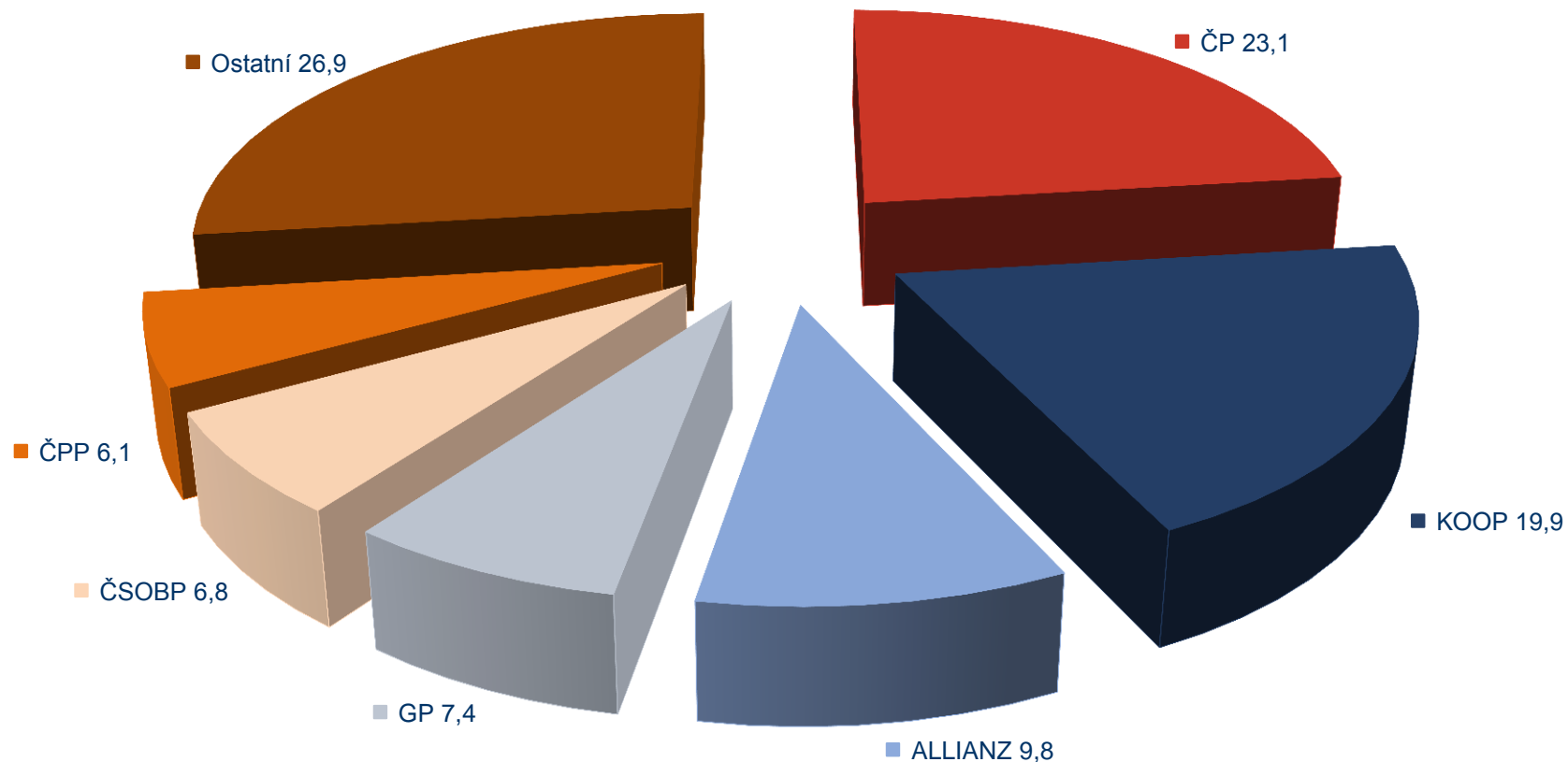
\* jednorázové pojistné ŽP přepočteno na bázi 10 let

\*\* od roku 2012 NŽP bez pojistného postoupeného členům ČAP

Pozn.: od roku 2013 údaje nezahnují přeshraniční služby formou pobočky či v rámci svobody poskytování služeb

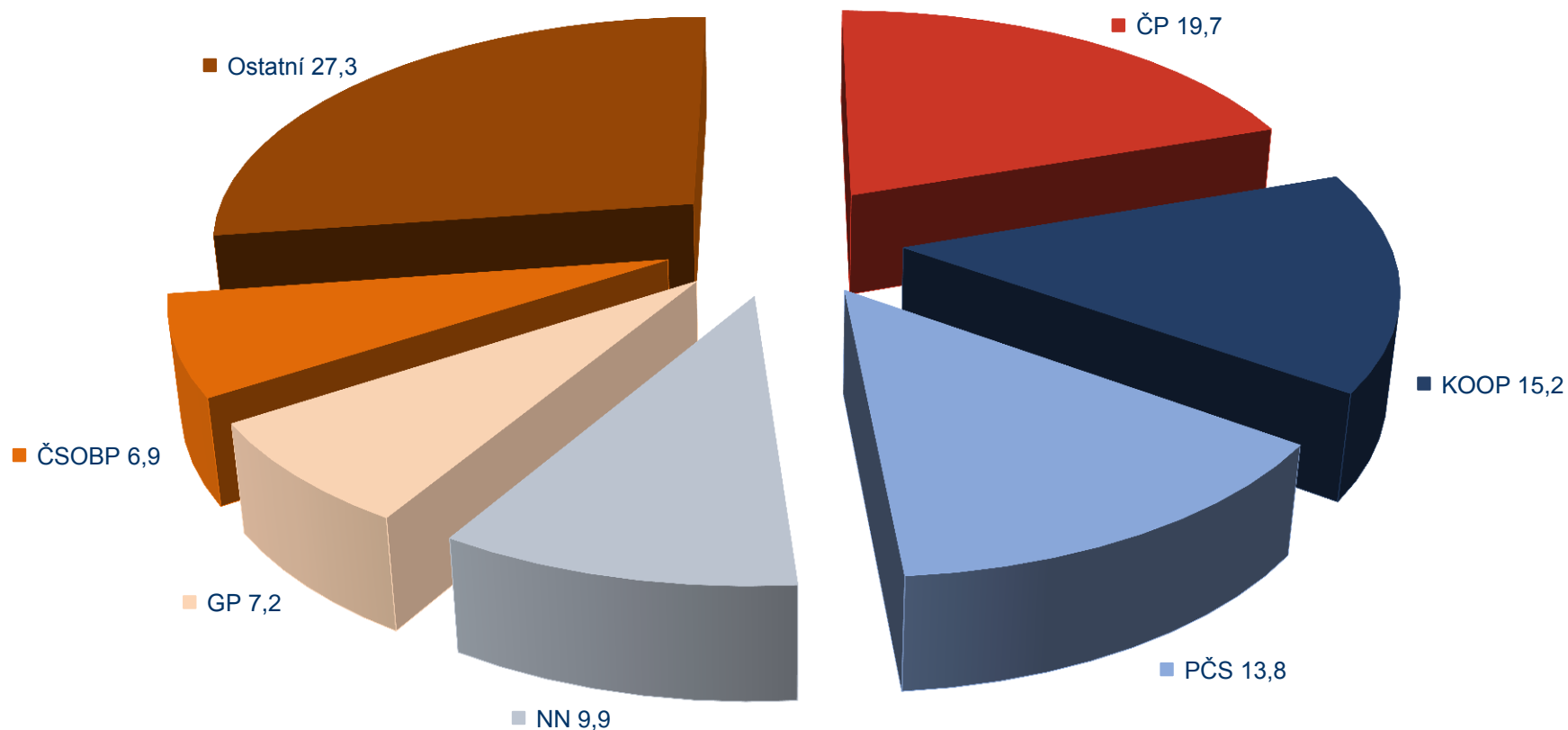
## Podíl pojišťoven na celkovém předepsaném smluvním pojistném dle metodiky ČAP

%	ČP	KOOP	ALLIANZ	GP	ČSOBP	ČPP	Ostatní
4. Q 2015	23,1	19,9	9,8	7,4	6,8	6,1	26,9



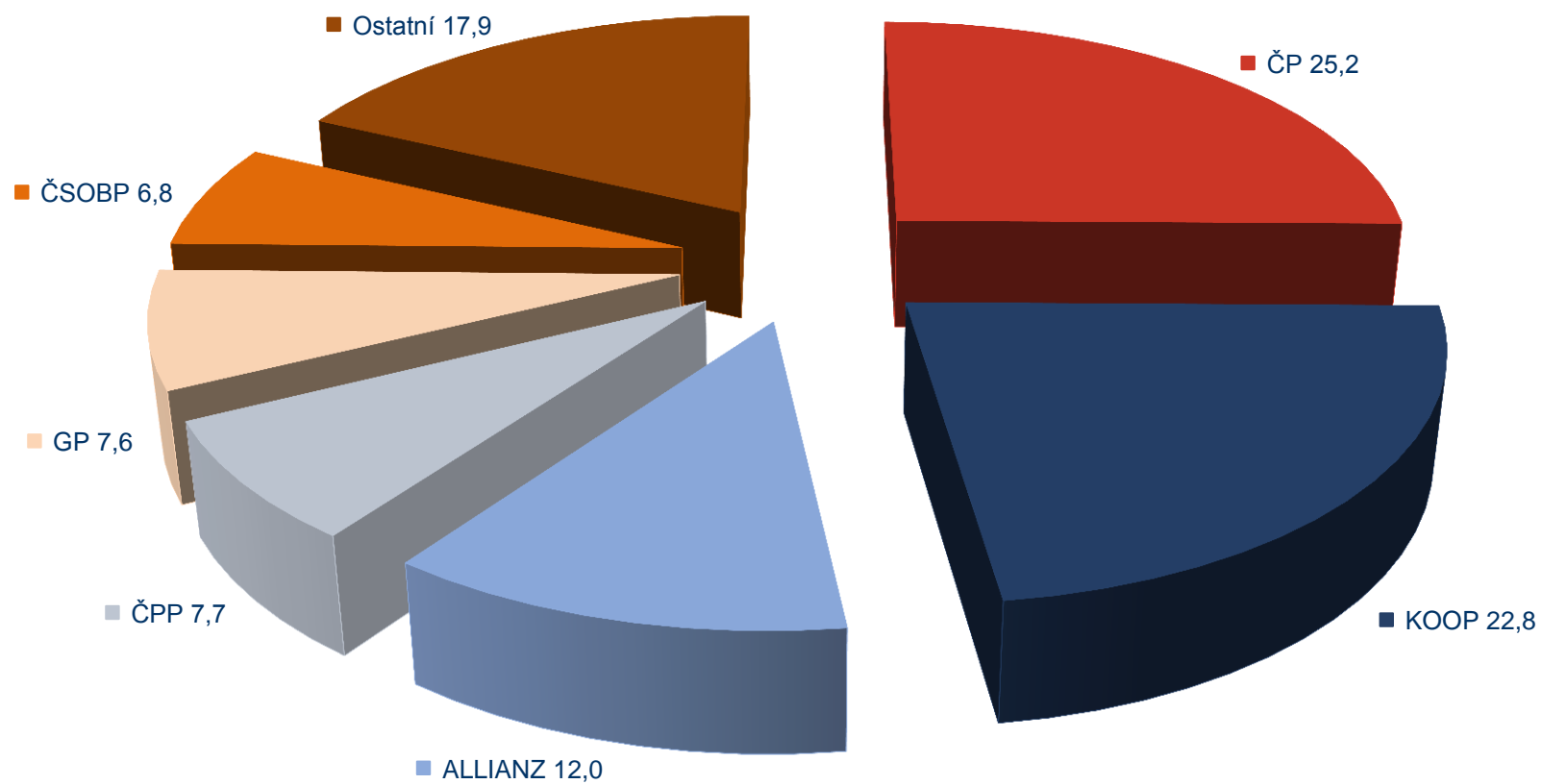
## Podíl pojišťoven na celkovém předepsaném smluvním pojistném dle metodiky ČAP v ŽP

%	ČP	KOOP	PČS	NN	GP	ČSOBP	Ostatní
4. Q 2015	19,7	15,2	13,8	9,9	7,2	6,9	27,3



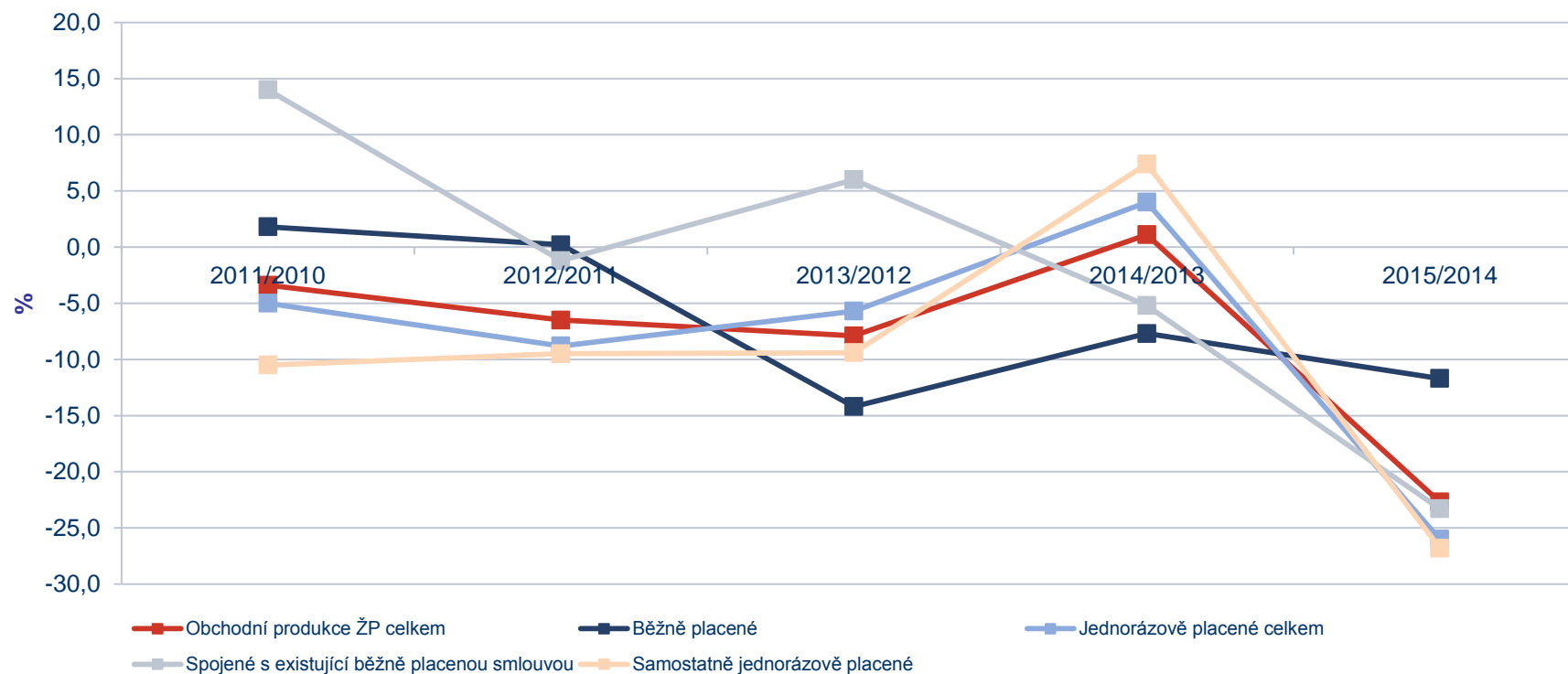
## Podíl pojišťoven na celkovém předepsaném smluvním pojistném dle metodiky ČAP v NŽP

%	ČP	KOOP	ALLIANZ	ČPP	GP	ČSOBP	Ostatní
4. Q 2015	25,2	22,8	12,0	7,7	7,6	6,8	17,9



## Meziroční změny předepsaného pojistného v obchodní produkci v ŽP

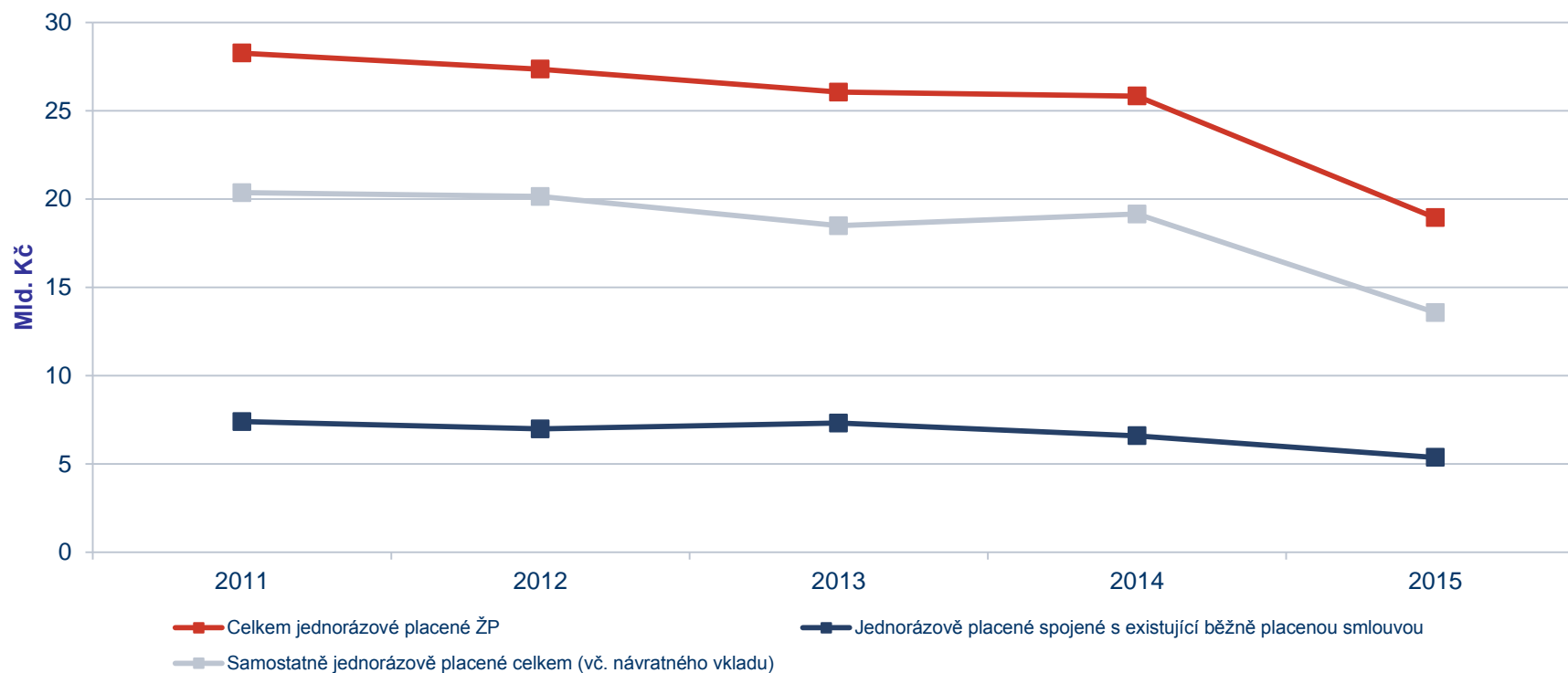
%	Obchodní produkce ŽP celkem	Běžně placené	Jednorázově placené celkem	Spojené s existující běžně placenou smlouvou	Samostatně jednorázově placené
2011/2010	-3,4	1,8	-5,0	14,0	-10,5
2012/2011	-6,5	0,2	-8,8	-1,2	-9,5
2013/2012	-7,9	-14,2	-5,7	6,0	-9,4
2014/2013	1,1	-7,7	4,0	-5,2	7,4
2015/2014	-22,7	-11,7	-26,0	-23,3	-26,8





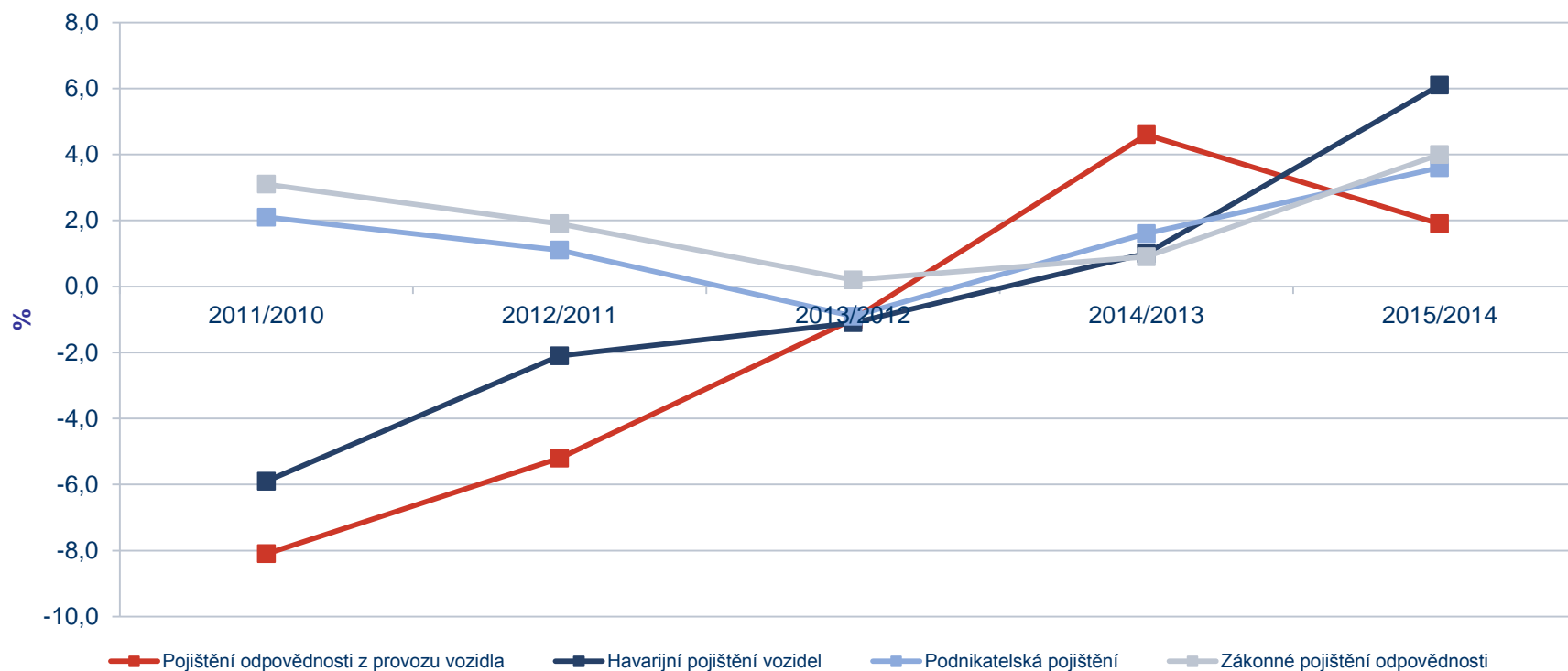
## Meziroční vývoj jednorázově placeného pojistného v ŽP

tis. Kč	Celkem jednorázově placené ŽP	Jednorázově placené spojené s existující běžně placenou smlouvou	Samostatně jednorázově placené celkem (vč. návratného vkladu)
2011	28 261 974	7 398 687	20 356 347
2012	27 347 360	6 980 340	20 145 530
2013	26 047 290	7 317 690	18 486 550
2014	25 827 987	6 595 212	19 151 173
2015	18 941 729	5 368 908	13 572 820



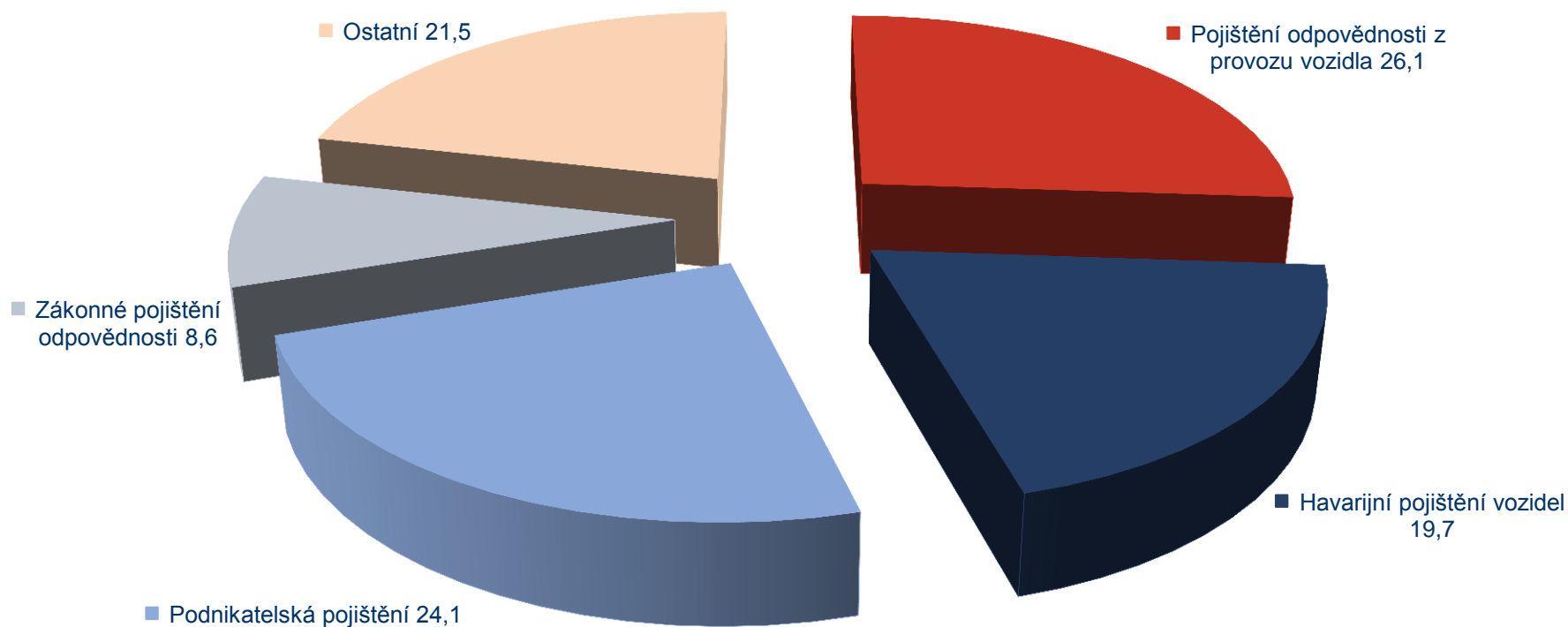
## Meziroční změny předepsaného pojistného vybraných položek dle metodiky ČAP v NŽP

%	Pojištění odpovědnosti z provozu vozidla	Havarijní pojištění vozidel	Podnikatelská pojištění	Zákonné pojištění odpovědnosti
2011/2010	-8,1	-5,9	2,1	3,1
2012/2011	-5,2	-2,1	1,1	1,9
2013/2012	-1,0	-1,1	-0,9	0,2
2014/2013	4,6	1,0	1,6	0,9
2015/2014	1,9	6,1	3,6	4,0



## Podíl vybraných položek NŽP podle předepsaného pojistného dle metodiky ČAP

%	Pojištění odpovědnosti z provozu vozidla	Havarijní pojištění vozidel	Podnikatelská pojištění	Zákonné pojištění odpovědnosti	Ostatní
2015	26,1	19,7	24,1	8,6	21,5



Údaje nezahrnují přeshraniční služby formou pobočky nebo v rámci svobody poskytování služeb (FOS), pokud není uvedeno jinak.  
Jednorázové pojistné v životním pojištění je přepočteno na bázi 10 let (zahrnuto jednou desetinou předepsané výše) a to včetně součtových položek.  
Celkové pojistné v neživotním pojištění je uvedeno bez pojistného postoupeného ostatním členům ČAP.  
Smluvní pojistné nezahrnuje zákonné pojištění odpovědnosti zaměstnavatele za škodu při pracovním úrazu nebo nemoci z povolání.

## Použité zkratky

Zkratka	
<b>AEGON</b>	AEGON Pojišťovna, a.s.
<b>ALLIANZ</b>	Allianz pojišťovna, a.s.
<b>AXA</b>	AXA pojišťovna a.s.
<b>AXA - ŽP</b>	AXA životní pojišťovna a.s.
<b>BASLER</b>	Basler Lebensversicherungs-AG, pobočka pro ČR
<b>CARDIF</b>	BNP Paribas Cardif Pojišťovna, a.s.
<b>ČKP</b>	Česká kancelář pojistitelů
<b>ČPP</b>	Česká podnikatelská pojišťovna, a.s.
<b>ČP</b>	Česká pojišťovna a.s.
<b>ČP ZDRAVÍ</b>	Česká pojišťovna ZDRAVÍ a.s.
<b>ČSOBP</b>	ČSOB Pojišťovna, a. s., člen holdingu ČSOB
<b>D.A.S.</b>	D.A.S. Rechtsschutz AG, pobočka pro ČR
<b>DIRECT</b>	DIRECT pojišťovna, a.s.
<b>ERGO</b>	ERGO pojišťovna a.s.
<b>ERV</b>	ERV Evropská pojišťovna a.s.
<b>GP</b>	Generali Pojišťovna a.s.
<b>HVP</b>	Hasičská vzájemná pojišťovna, a.s.
<b>HDI</b>	HDI Versicherung AG, OS
<b>KOOP</b>	Kooperativa, pojišťovna, a.s.
<b>KP</b>	Komerční pojišťovna, a.s.
<b>MAXIMA</b>	MAXIMA pojišťovna, a.s.
<b>METLIFE</b>	MetLife Europe Limited, pobočka pro Českou republiku
<b>NN</b>	NN Životní pojišťovna N.V., pobočka pro Českou republiku
<b>PČS</b>	Pojišťovna České spořitelny, a.s.
<b>PVZP</b>	Pojišťovna VZP, a.s.
<b>SLAVIA</b>	Slavia pojišťovna a.s.
<b>UNIQA</b>	UNIQA pojišťovna, a.s.
<b>WŮST</b>	Wüstenrot pojišťovna a.s.
<b>WŮST - ŽP</b>	Wüstenrot, životní pojišťovna, a.s.



Česká asociace pojišťoven, Na Pankráci 1724/129, 140 00 Praha 4

Tel.: + 420 222 350 150

Fax.: + 420 221 413 400

Web: [www.cap.cz](http://www.cap.cz)

e-mail: [info@cap.cz](mailto:info@cap.cz)